

パスワード

「パスワード」どうしてる？

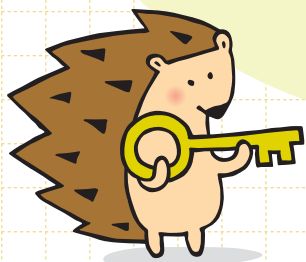
インターネットでゲームを使う時など「アカウント」を作ったことはありますか？アカウントを作るよう求められたら、それは「アカウントを作った人だけが、そのゲームやサービスを使える」ということです。

アカウントには「パスワード」という鍵をつけます。

ただパスワードを忘れてしまうと、アカウントが使えなくなってしまいます。でも簡単なパスワードだと、誰かにばれてしまい、勝手にゲームが使われたり、ゲームの中でお金が使われたりされるかもしれません。

パスワードは、数字と英語、記号などを混ぜて10文字以上で作しましょう。もちろん誰かに教えてはいけません。どこかにメモをしても大切にしまっておきましょう。

まもる



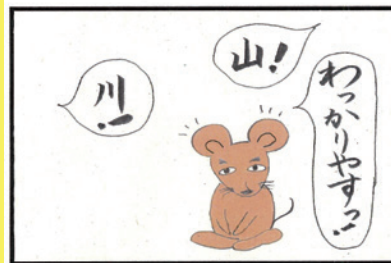
鍵をかけるまもる君

★Check

パスワードは10文字以上、
数字と英語、記号を組み合わせで大事に保管！

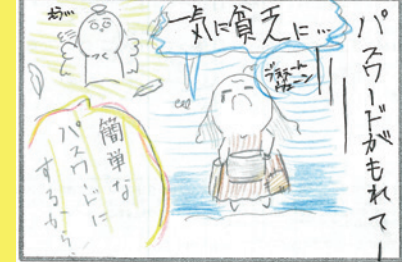
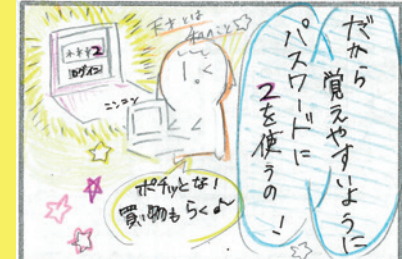


忍者のおしえ



千葉県 市川学園市川高等学校
荒巻 静花 さん

ラッキーナンバーにご用心！



島根大学教育学部附属義務教育学校
川畑 雪椿佳 さん