

## Windows XP をご利用の方 Windows の自動更新

### a. コントロールパネルがカテゴリ表示の場合

a-1. [スタート] - [コントロールパネル] をクリックして、[コントロールパネル] 画面（図 a-2 参照）を表示します。

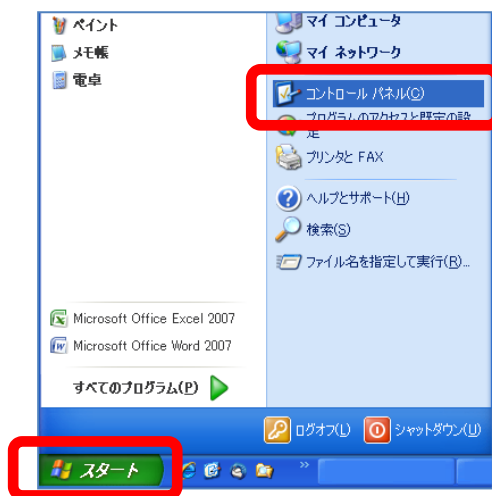


図 a-1 : スタートメニュー表示

a-2. [コントロールパネル] 画面から“セキュリティセンター”をクリックします。

“セキュリティセンター”がない場合は、“b. コントロールパネルがクラシック表示の場合”から設定を行ってください（P.3 の b-2 参照）。

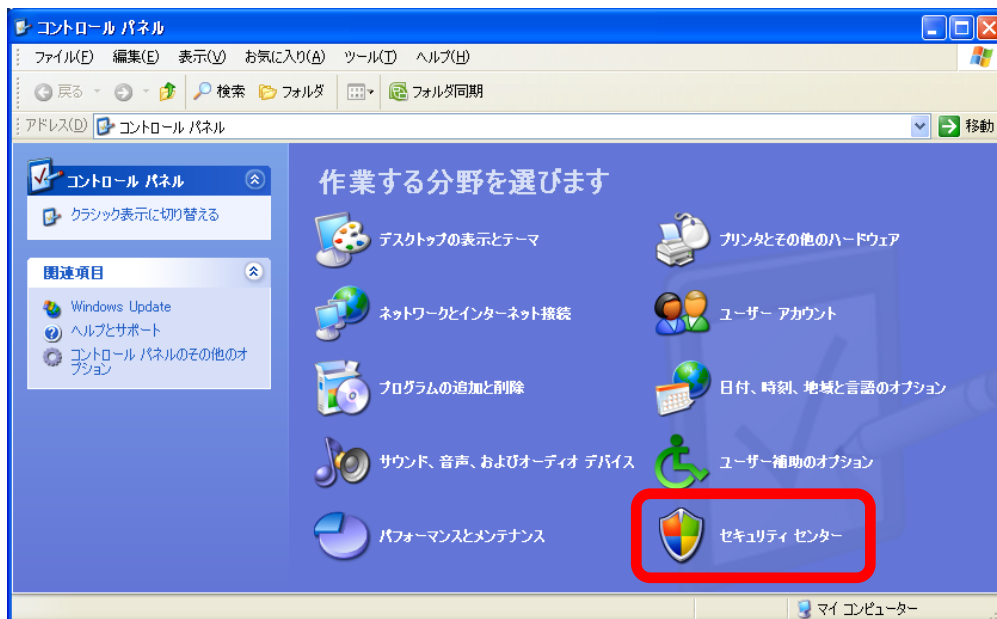


図 a-2 : コントロールパネル カテゴリ画面

a-3. [セキュリティセンター] 画面から、“自動更新” をクリックします。



図 a-3 : セキュリティセンター画面

a-4. [自動更新] 画面より、“自動（推奨）” を選択して、更新曜日と時刻を設定します。

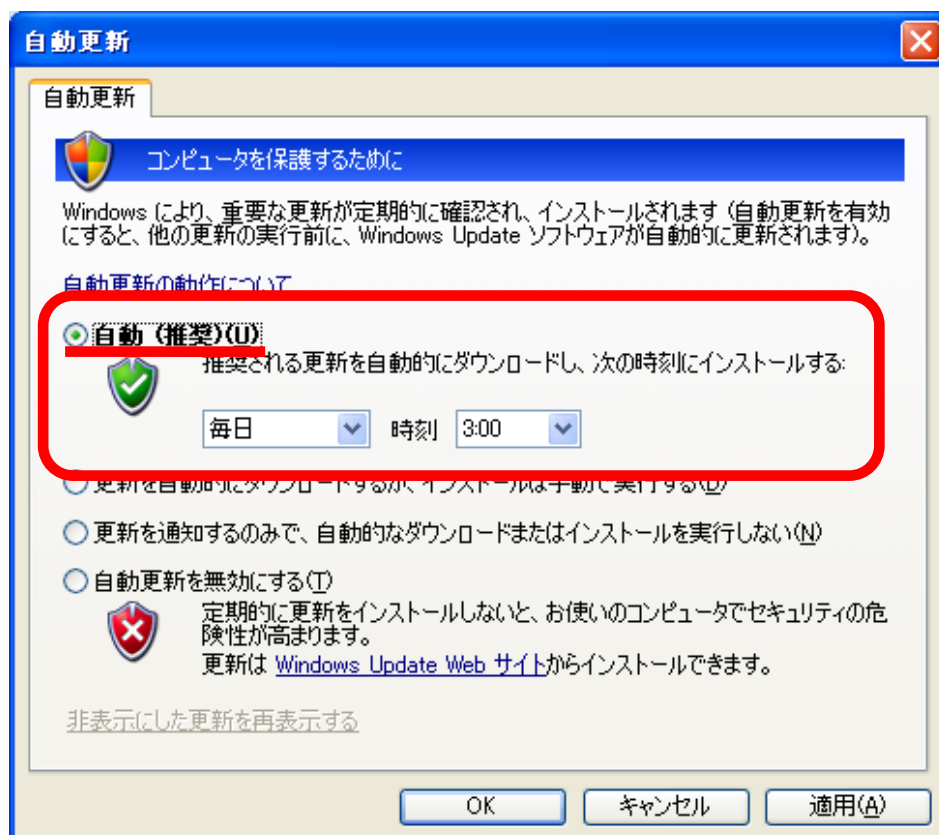


図 a-4 : 自動更新画面

b. コントロールパネルがクラシック表示の場合

b-1. [コントロールパネル] 画面から、[セキュリティセンター] をダブルクリックすると、[セキュリティセンター] 画面が表示されます（図 a-3 参照）ので、以降の処理は P.2 の a-3.から参照してください。

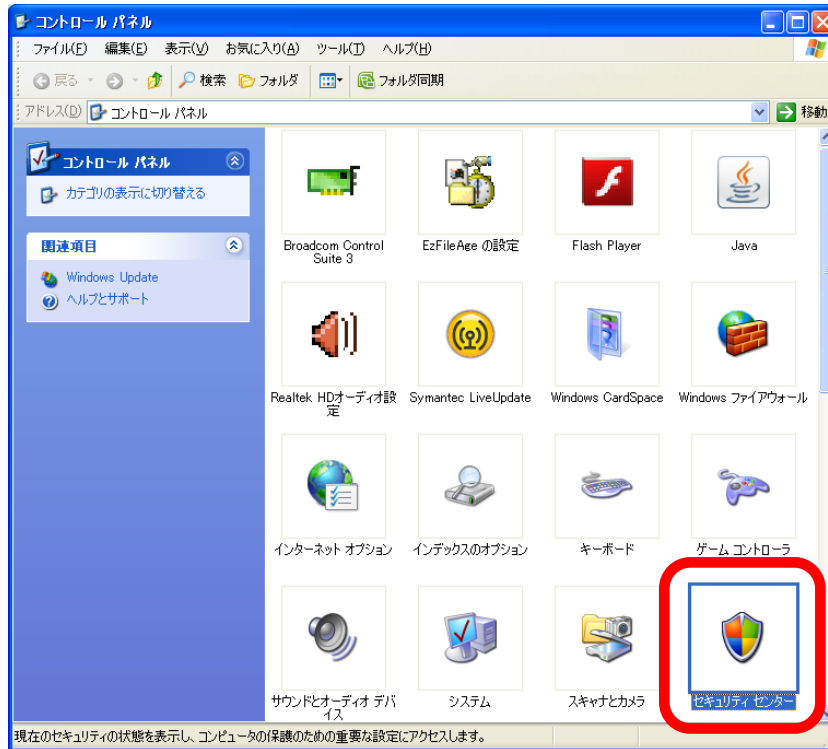


図 b-1 : コントロールパネル クラシック画面

b-2. [コントロールパネル] 画面がカテゴリ表示で、“セキュリティセンター” がない場合は、画面左のメニューから“クラシック表示に切り替える”をクリック（図 b-2）して、画面を“クラシック表示”に切り替えてください（図 b-1 参照）。

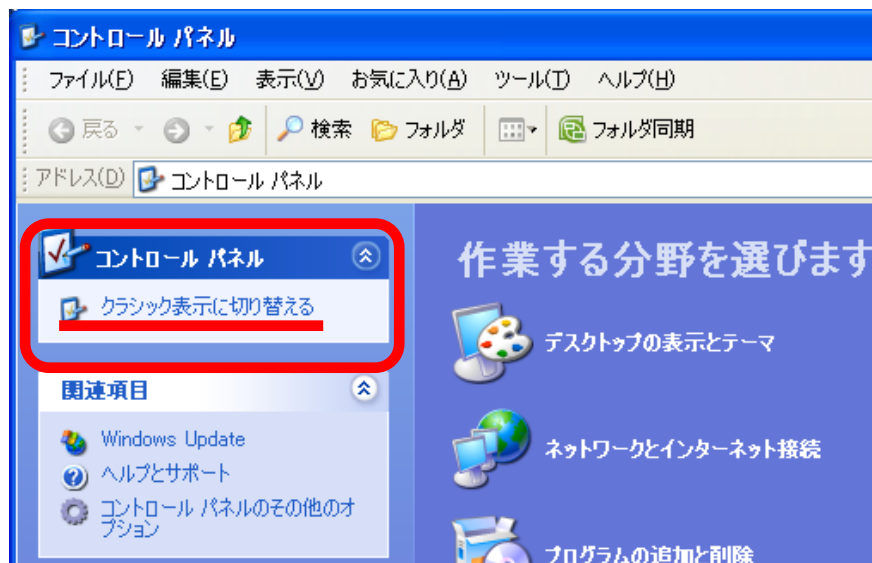


図 b-2 : コントロールパネル カテゴリ画面