

# Windows XP をご利用の方 Java (JRE) の自動更新

1. [スタート] - [コントロールパネル] をクリックして、[コントロールパネル] 画面 (図 2 参照) を表示します。

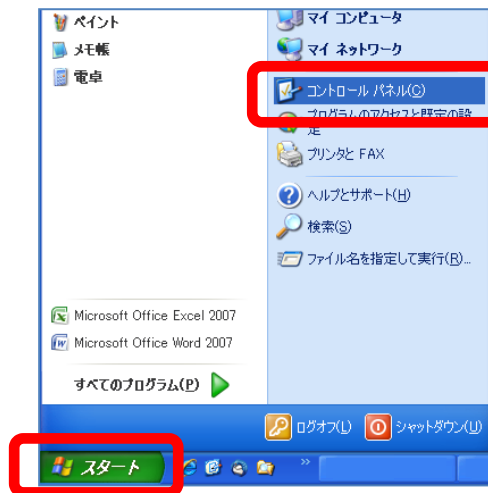


図 1 : スタートメニュー表示

2. [コントロールパネル] 画面から、画面左のメニューにある“クラシック表示に切り替える”をクリック (図 2) して、画面を“クラシック表示”に切り替えてください (図 3 参照)。  
[コントロールパネル] 画面が初めから“クラシック表示”の場合は、P.2 の 3.を参照してください。

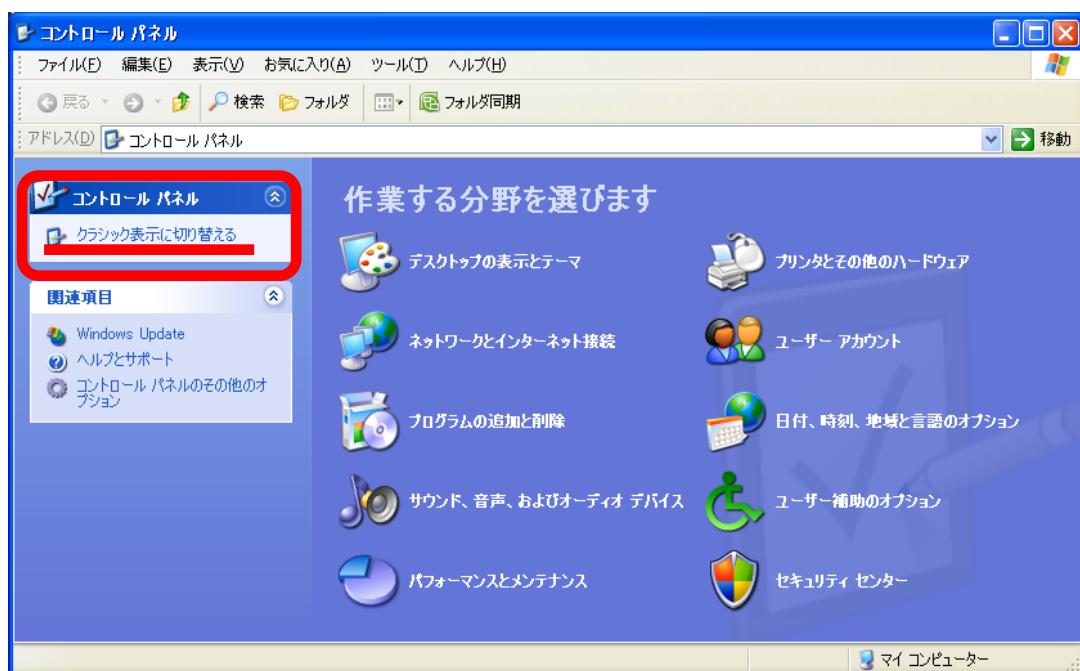


図 2 : コントロールパネル カテゴリ画面

3. [コントロールパネル クラシック] 画面から、“Java” をダブルクリックします。

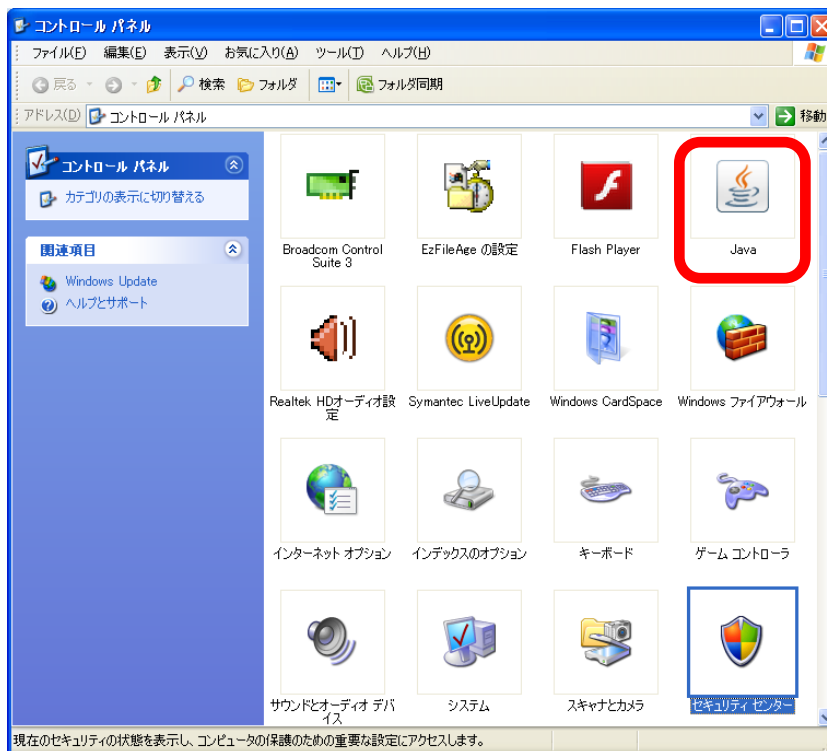


図 3 : コントロールパネル クラシック画面

4. [Java コントロール・パネル] 画面より、“更新” タブを選択して、“更新を自動的にチェック” にチェックを入れ、[拡張] ボタンをクリックして更新頻度と曜日、時刻を設定します。  
内容を保存する場合は、全て [OK] ボタンをクリックしてください。

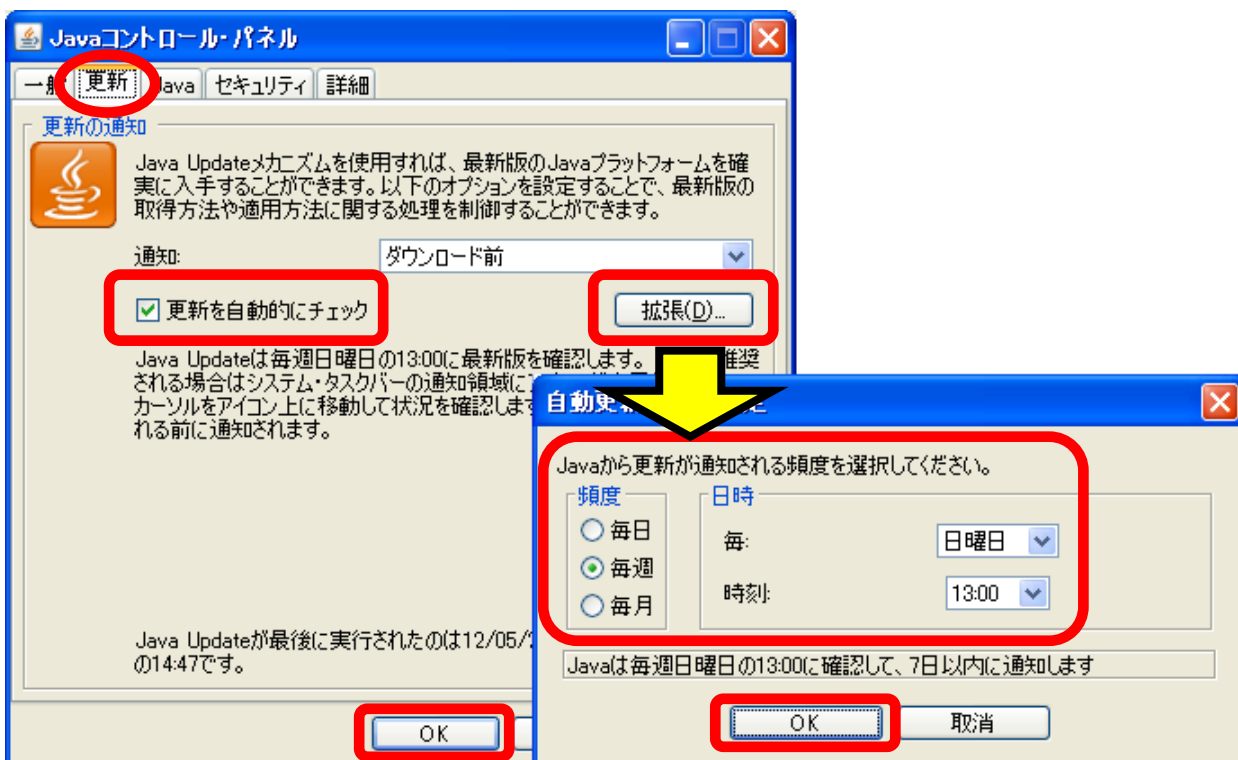


図 4 : Java コントロール・パネル画面