

■調査結果のポイント詳細

図1 スマートデバイス利用者の悪意のある投稿後の感情 (倫理 調査報告書 P.125)

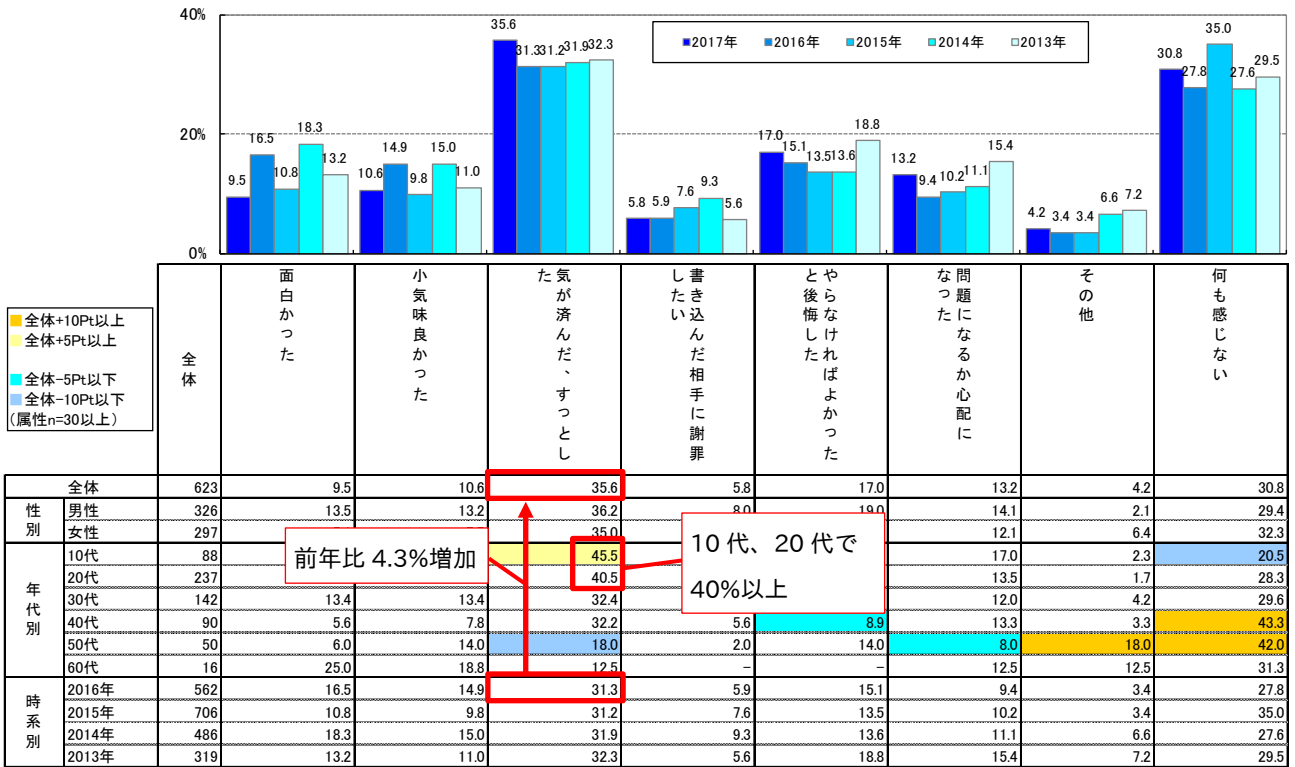


図2 スマートデバイス利用者の悪意のある投稿の理由 (倫理 調査報告書 P.124)

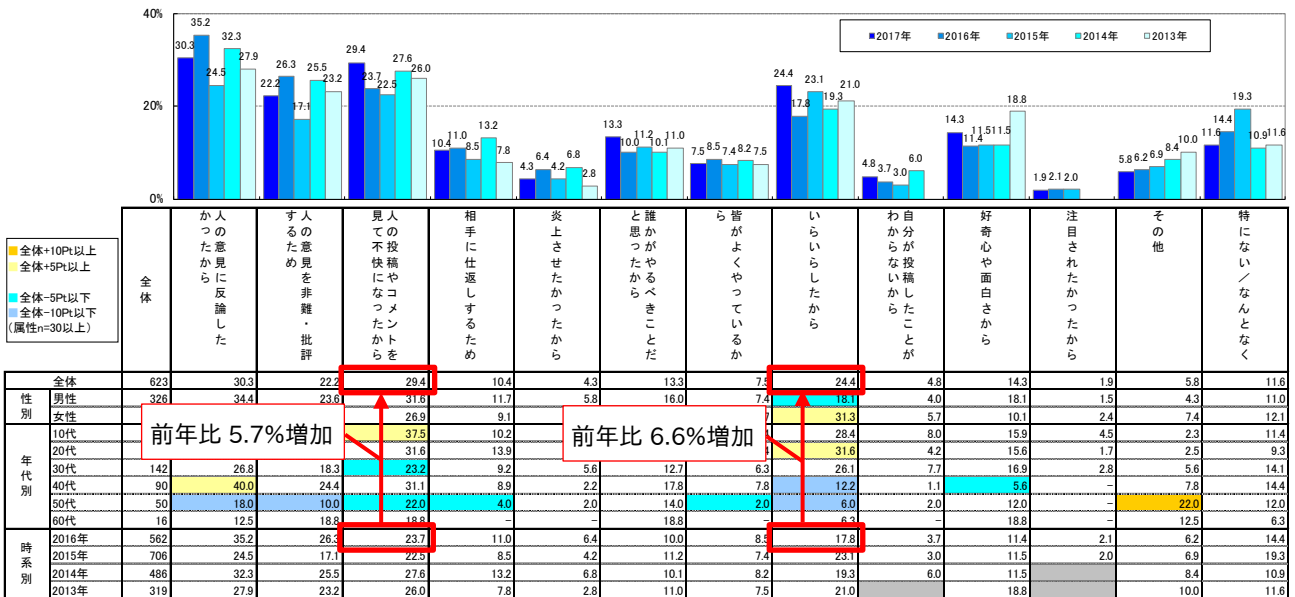
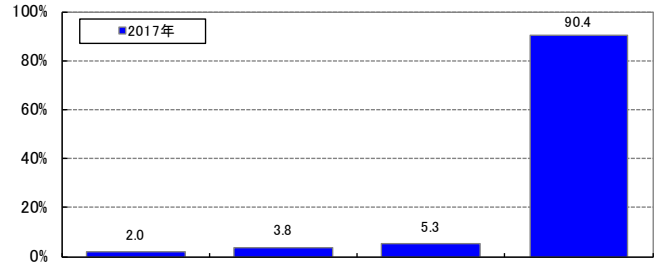


図3 SNSでの写真や動画の共有相手（倫理 調査報告書 P.99、P102、P177、P180）  
（パソコン利用者）

	全体	人・知人・SNS上だけの友人	現実でも面識のある友人・知人	近しい間柄の非常手に	恋人などの非常手に	あてはまるものはない
旅行先での風景や料理などを撮影した写真や動画	5,000	35.3	47.0	42.8	35.0	
自分の飼っているペットなどを撮影した写真や動画	5,000	35.8	46.3	42.0	36.9	
顔が判別できないように加工した、友人や自身を撮影した写真や動画	5,000	24.5	32.2	29.9	53.3	
顔が判別できる状態の、友人や自身を撮影した写真や動画	5,000	6.7	25.0	27.9	59.0	
インターネット上で取得した性的な写真や動画	5,000	2.5	4.2	4.7	90.3	
自身の性的な姿を撮影した写真や動画	5,000	2.0	3.8	5.3	90.4	

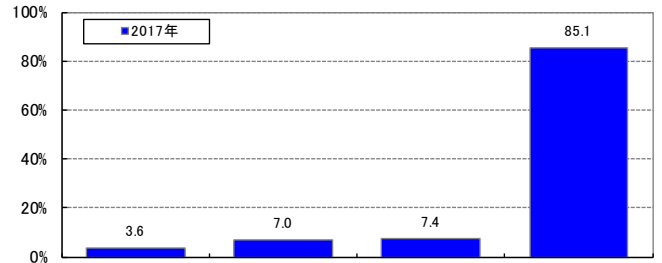


	全体	知人・SNS上だけの友人	現実でも面識のある友人	近しい間柄の非常手に	恋人などの非常手に	あてはまるものはない
全体	5,000	2.0	3.8	5.3	90.4	
性別						
男性	2,777	2.2	4.2	6.1	89.1	
女性	2,223	1.7	3.4	4.2	92.1	
年代別						
10代	399	2.8	5.5	6.8	85.7	
20代	766	4.0	5.4	6.9	86.2	
30代	870	2.2	4.5	6.7	89.0	
40代	1,084	1.3	3.6	4.4	92.2	
50代	846	1.7	2.7	5.1	91.5	
60代	672	1.2	2.2	3.7	93.6	
70代以上	363	0.8	3.3	2.5	94.5	

- 全体+10Pt以上
- 全体+5Pt以上
- 全体-5Pt以下
- 全体-10Pt以下 (属性n=30以上)

（スマートデバイス利用者）

	全体	人・知人・SNS上だけの友人	現実でも面識のある友人	近しい間柄の非常手に	恋人などの非常手に	あてはまるものはない
旅行先での風景や料理などを撮影した写真や動画	5,000	36.8	56.9	48.3	25.4	
自分の飼っているペットなどを撮影した写真や動画	5,000	36.7	56.3	46.3	28.4	
顔が判別できないように加工した、友人や自身を撮影した写真や動画	5,000	28.4	43.8	37.4	40.6	
顔が判別できる状態の、友人や自身を撮影した写真や動画	5,000	9.1	39.2	38.9	42.8	
インターネット上で取得した性的な写真や動画	5,000	4.1	7.0	6.0	85.9	
自身の性的な姿を撮影した写真や動画	5,000	3.6	7.0	7.4	85.1	



	全体	知人・SNS上だけの友人	現実でも面識のある友人	近しい間柄の非常手に	恋人などの非常手に	あてはまるものはない
全体	5,000	3.6	7.0	7.4	85.1	
性別						
男性	2,508	4.8	9.2	9.7	80.5	
女性	2,492	2.4	4.8	5.1	89.7	
年代別						
10代	532	4.1	9.8	7.5	81.2	
20代	929	6.9	10.0	11.3	77.3	
30代	1,092	3.2	6.6	8.0	85.5	
40代	1,203	3.2	5.9	6.4	87.1	
50代	810	1.7	5.2	5.2	90.2	
60代	434	1.8	4.8	4.1	90.6	

- 全体+10Pt以上
- 全体+5Pt以上
- 全体-5Pt以下
- 全体-10Pt以下 (属性n=30以上)

図4 インターネット上で問題があると思う行動 (倫理 調査報告書 P.92、P.168)  
(パソコン利用者抜粋) (スマートデバイス利用者抜粋)

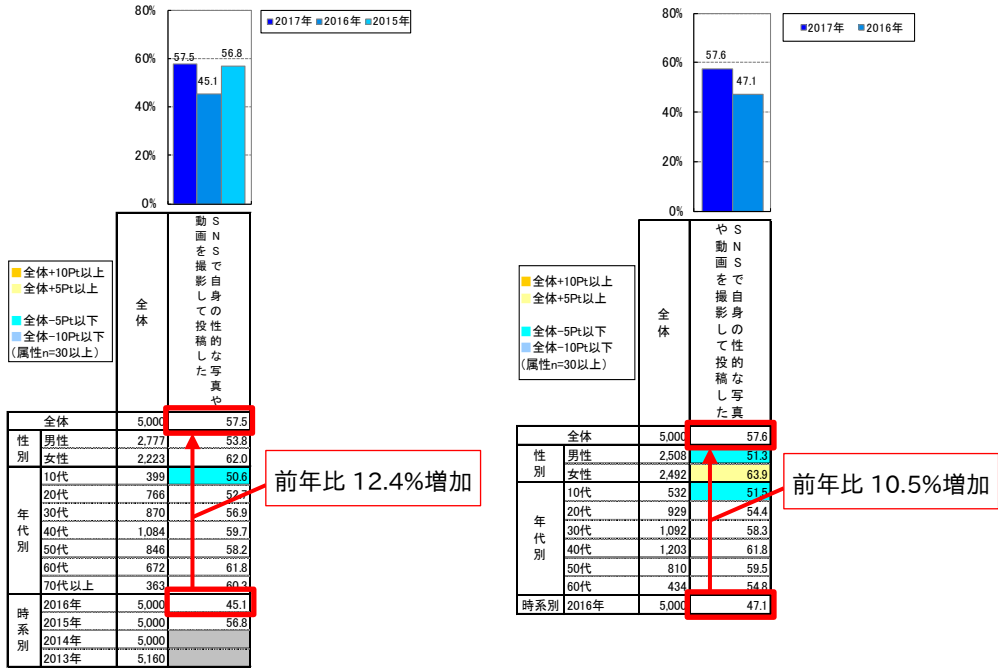


図5 パソコン利用者のセキュリティ対策実施状況 (脅威 調査報告書 P.73)

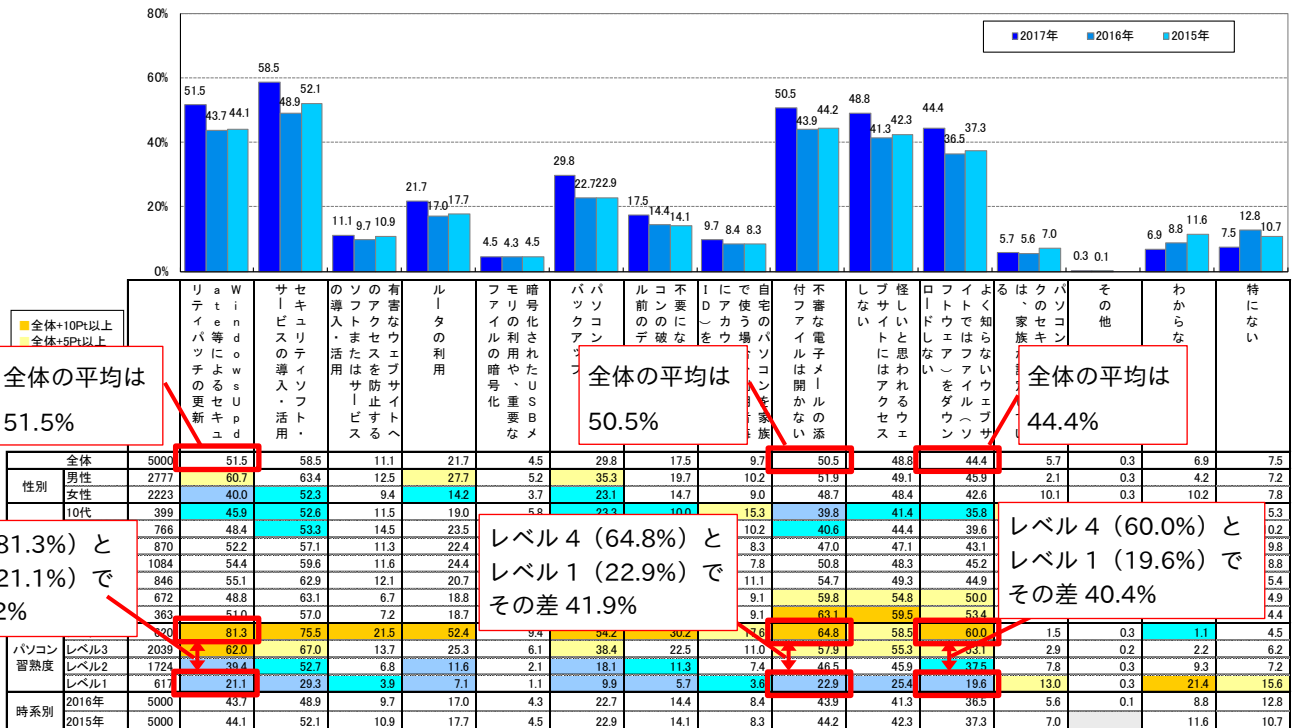
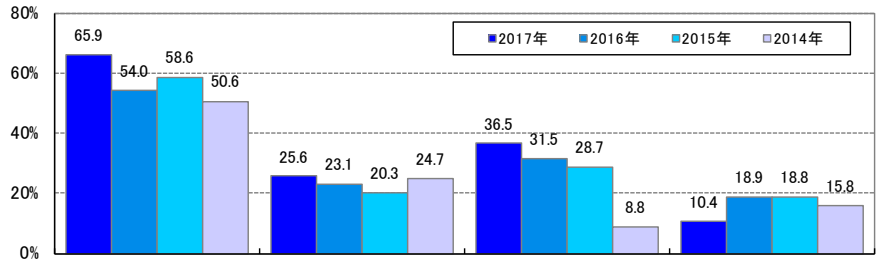


図6 スマートデバイス利用者の無線LAN (Wi-Fi) 接続時の環境 (脅威 調査報告書 P.115)



		全体	暗号化や認証等のセキュリティ対策が施されている環境で接続する	モバイルルータを利用してキャリア網に接続する	公衆無線LANなどのフリーWi-Fiを利用して接続する	無線LANは使わない
全体		5000	65.9	25.6	36.5	10.4
性別	男性	2508	68.2	27.6	38.3	8.4
	女性	2492	63.6	23.6	34.6	12.5
年代別	10代	532	71.8	22.2	37.2	7.9
	20代	929	67.4	23.9	40.4	8.0
	30代	1092	68.3	23.9	36.4	9.7
	40代	1203	63.0	23.9	35.3	12.8
	50代	810	62.7	27.3	35.9	11.4
	60代	434	63.6	25.3	31.3	12.4
SD習熟度	レベル4	971	79.2	29.9	38.3	4.6
	レベル3	2724	69.1	27.3	39.3	7.0
	レベル2	940	52.6	20.1	31.2	18.3
	レベル1	365	41.6	15.3	24.1	31.2
プライベート/ビジネス使用別	プライベート利用のみ	3313	63.6	23.3	33.6	12.4
	プライベート・仕事(学業)の両方で利用	1654	71.0	30.4	42.3	6.1
	仕事(学業)利用のみ	33	45.5	12.1	27.3	30.3
時系別	2016年	5000	54.0	23.1	31.5	18.9
	2015年	5000	58.6	20.3	28.7	18.8
	2014年	3500	50.6	24.7	8.8	15.8
	2017年	5000	65.9	25.6	36.5	10.4

前年比 5.0%増加