

資料番号

ECD2122-D

株式会社 OfficeGoody
COS システム
(受注サブシステム)

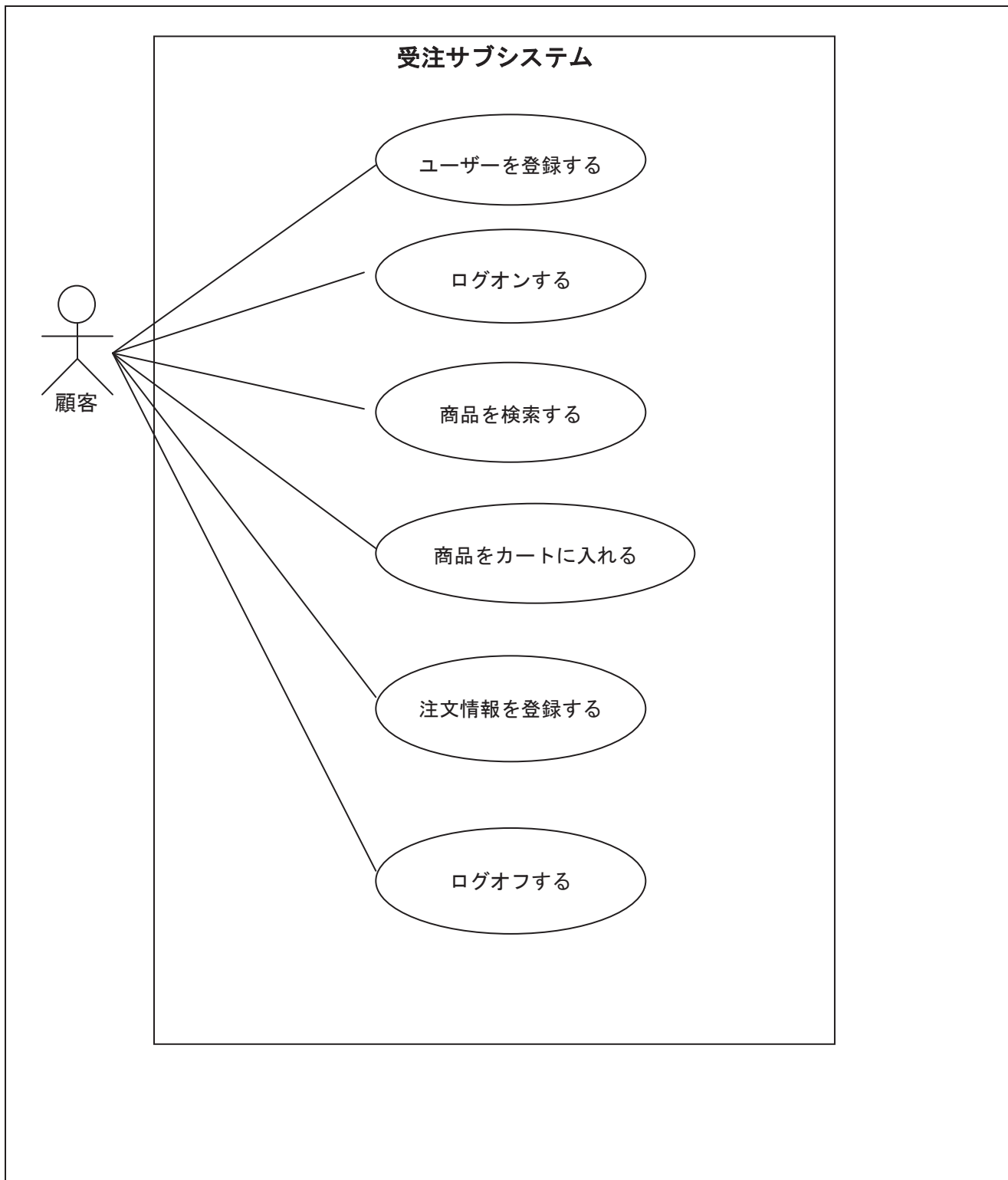
ソフトウェア方式設計書

<良い設計例>

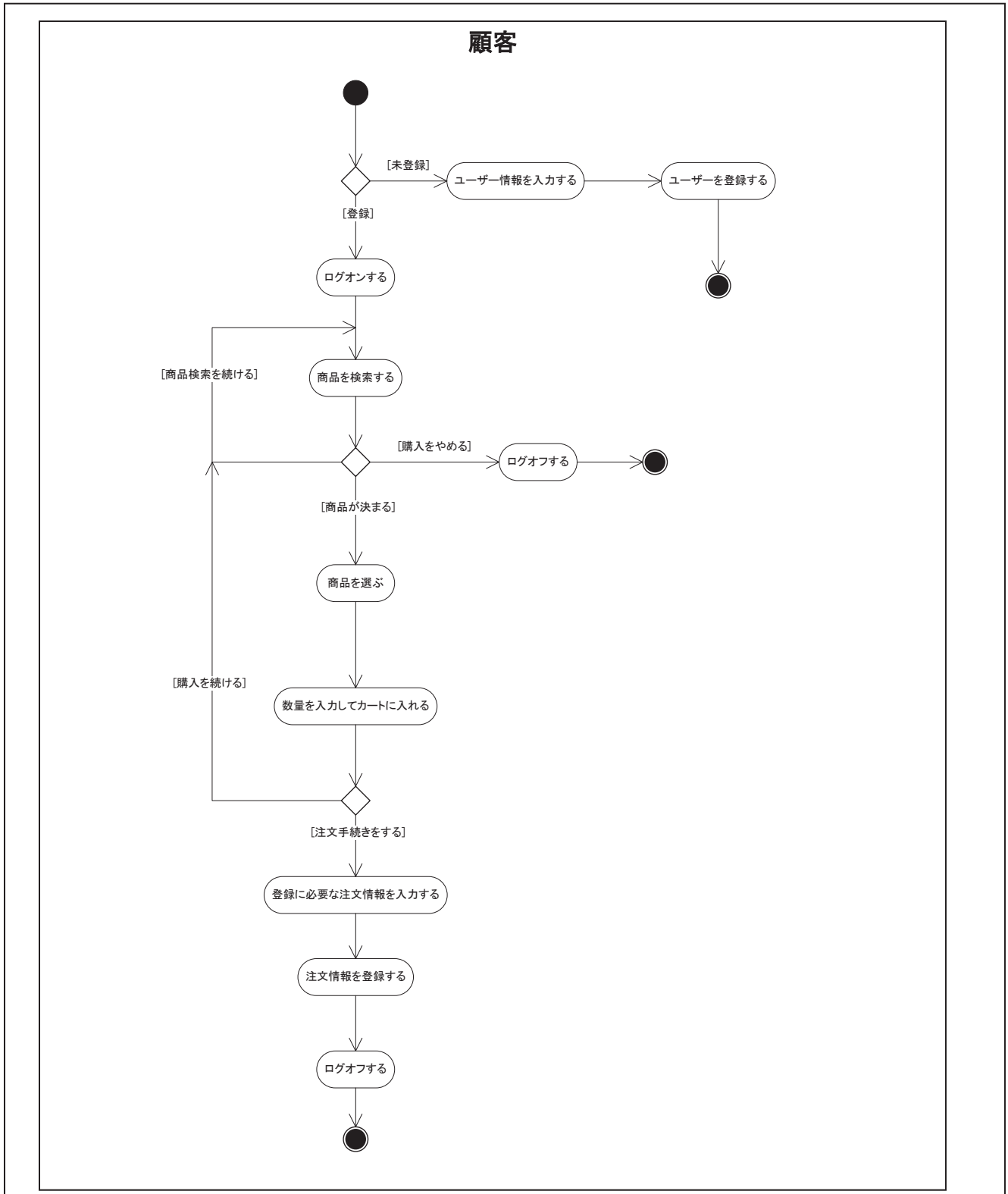
目 次

□ サブシステム概要	
ユースケース	1
ユーザーフロー	2
サブシステムフロー	3
ユースケース記述	4
□ ユースケース詳細	
1. ユーザーを登録する	10
2. ログオンする	12
3. 商品を検索する	14
4. 商品をカートに入れる	16
5. 注文を登録する	18
6. ログオフする	20
□ サブシステム機能設計書	
シーケンス図	23
クラス一覧	29
クラス構成図	30
□ サブシステム画面設計書	
画面一覧	31
画面遷移図	33
画面レイアウト	35
□ DB 論理設計書	
ER 図	52
エンティティ一覧	53
エンティティ定義書	54
コード設計書	64

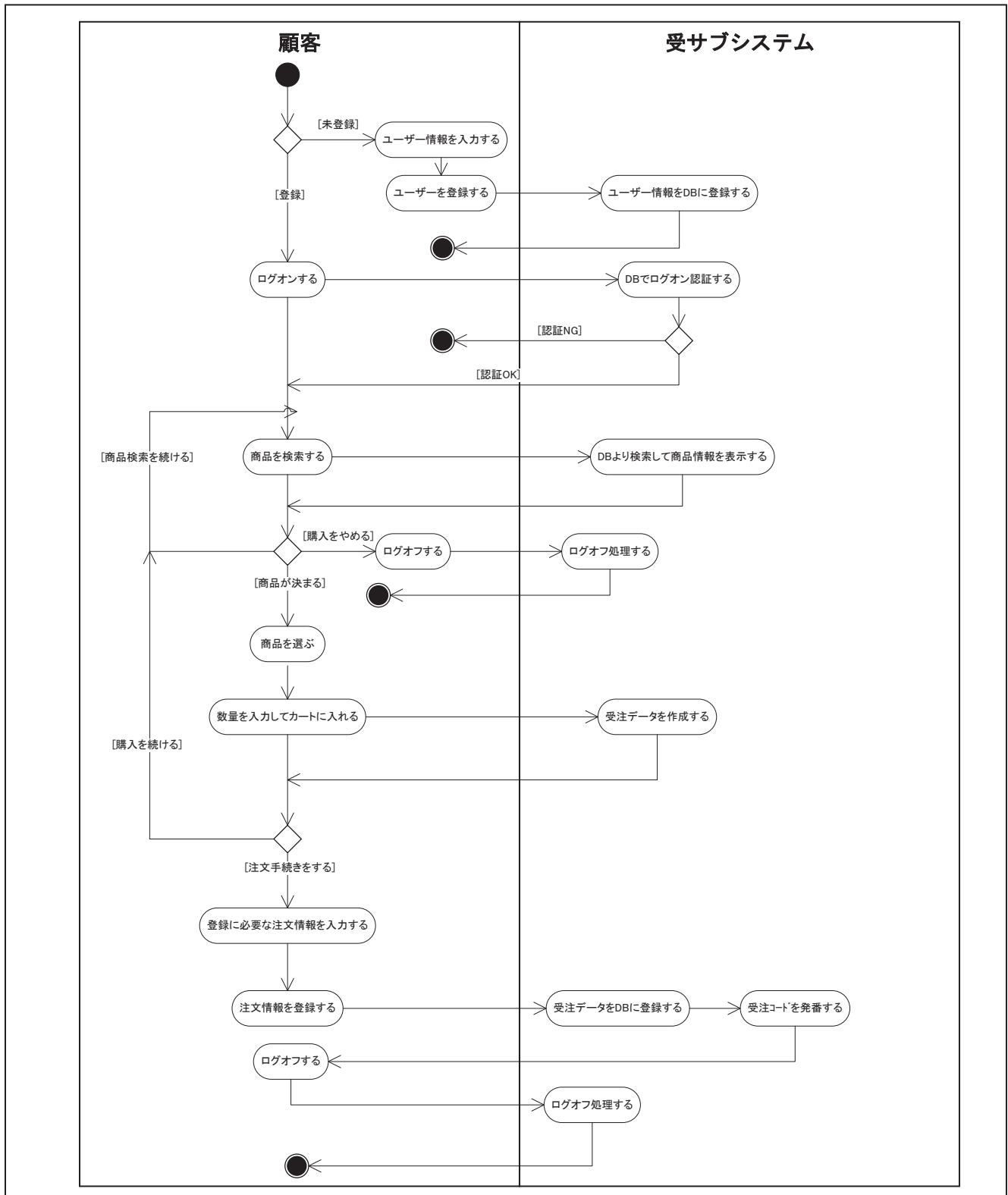
サブシステム概要					
ユースケース					
システム名	COS システム	作成日	2011/10/20	更新日	
サブシステム名	受注サブシステム	作成者	来栖	更新者	



サブシステム概要				
ユーザーフロー				
システム名	COS システム	作成日	2011/10/20	更新日
サブシステム名	受注サブシステム	作成者	来栖	更新者



サブシステム概要				
サブシステムフロー				
システム名	COS システム	作成日	2011/10/20	更新日
サブシステム名	受注サブシステム	作成者	来栖	更新者



サブシステム概要					
ユースケース記述				頁	1 / 6
システム名	COS システム	作成日	2011/10/20	更新日	
サブシステム名	受注サブシステム	作成者	来栖	更新者	

ユースケース名	1. ユーザーを登録する
要約	顧客情報を入力し、システムは入力された情報でユーザーを登録し、ユーザーID を発番する
主要アクタ	顧客
事前条件	なし
基本フロー	1 顧客は、「新規登録」を実行する
	2 システムは、ユーザー情報入力画面を表示する
	3 顧客は、ユーザー登録に必要な情報を入力する
	4 システムは、入力されたユーザー情報を表示する
	5 顧客は、表示された情報を確認して「登録」を実行する
	6 システムは、ユーザーID を発番する
	7 システムは、入力されたユーザー情報とユーザーID を DB に登録する
	8 システムは、発番した「ユーザーID」を表示する
代替フロー	1. 顧客の入力に漏れがある
	1-1 システムは、「未入力」のメッセージを表示する
	2. 入力された情報で既にユーザーが登録済みの場合
	2-1 システムは、登録済みであるメッセージを表示する
	2-2 顧客は、基本フロー1 からやり直す

補足説明

- ・「顧客」、「ユーザー」は同意
- ・「顧客情報」、「ユーザー情報」は同意
- ・「顧客コード」、「ユーザーID」は同意

サブシステム概要					
ユースケース記述				頁	2 / 6
システム名	COS システム	作成日	2011/10/20	更新日	
サブシステム名	受注サブシステム	作成者	来栖	更新者	

ユースケース名	2. ログオンする				
要約	ユーザーを認証し、システムを利用できるようにする				
主要アクタ	顧客				
事前条件	ユーザーが登録されている				
基本フロー	1	顧客は、「ユーザーID」と「パスワード」を入力する			
	2	システムは、入力されたユーザーIDとパスワードを認証する			
	3	システムは、商品検索画面を表示してシステムを利用できるようにする			
代替フロー	1. ユーザーの認証ができない				
	1-1 システムは、『顧客の「ユーザーID」「パスワード」の入カミス、または「新規登録」が必要』のメッセージを表示する				

補足説明

サブシステム概要					
ユースケース記述				頁	3 / 6
システム名	COS システム	作成日	2011/10/20	更新日	
サブシステム名	受注サブシステム	作成者	来栖	更新者	

ユースケース名	3. 商品を検索する				
要約	商品カテゴリ別に商品一覧を表示する				
主要アクタ	顧客				
事前条件	顧客はログオン済み				
基本フロー	1	顧客は、商品カテゴリリストから商品カテゴリを選択する			
	2	システムは、選択された商品カテゴリの商品を DB から抽出する			
	3	システムは、抽出したデータを商品カテゴリ別商品リストとして表示する			
	4	顧客が商品カテゴリリストから商品カテゴリを選択するたびに 1~3 を繰り返す			
代替フロー	1. 顧客が、「ログオフ」を実行した場合				
	1-1 ユースケース : 「ログオフする」を実行する				
	2. 顧客が、商品リストの中から、商品を選択して「詳細」を実行した場合				
	2-1 システムは、選択された商品の情報を DB から抽出する				
	2-2 システムは、抽出した商品の情報を表示する				
	2-3 顧客は、商品の情報を確認する				

補足説明

サブシステム概要					
ユースケース記述				頁	4 / 6
システム名	COS システム	作成日	2011/10/20	更新日	
サブシステム名	受注サブシステム	作成者	来栖	更新者	

ユースケース名	4. 商品をカートに入れる				
要約	顧客が入力した商品と数量で、受注明細を作成し、受注金額を計算する				
主要アクタ	顧客				
事前条件	顧客はログオン済み 商品選択済み				
基本フロー	1	顧客は、商品リストから購入する商品を選択し、購入する数量を入力する			
	2	顧客は、「カートに入れる」を実行する			
	3	システムは、商品リストで選択された商品と数量で受注明細を作成し、単価と数量で金額を求める			
	4	システムは、受注データの合計金額を求める			
	5	顧客とシステムは、顧客が「カート内リスト」を実行するまで1~4を繰り返す			
	6	顧客は、「カート内リスト」を実行する			
	7	システムは、受注データの内容を表示する			
	8	顧客とシステムは、顧客が「注文手続きへ」を実行するまで、1~7を繰り返す			
代替フロー	1. 顧客が、商品を1つも選択せずに「カート内リスト」を実行した場合				
	1-1 システムは、「カートには何もありません」旨のメッセージを表示する				
	2. 顧客が、「カート内リスト」で数量を変更した場合				
	2-1 システムは、明細行と数量で該当する明細を更新する				
	2-2 システムは、受注データの合計金額を求める				

補足説明

サブシステム概要						
ユースケース記述				頁	5 / 6	
システム名	COS システム	作成日	2011/10/20	更新日		
サブシステム名	受注サブシステム	作成者	来栖	更新者		

ユースケース名	5. 注文情報を登録する				
要約	注文内容を受け付け、システムに受注データを登録する				
主要アクタ	顧客				
事前条件	顧客はログオン済み 受注データ作成済み				
基本フロー	1	顧客は、「注文手続きをする」を実行する			
	2	顧客は、注文内容を確認する			
	3	顧客は、「支払方法・届け先情報の入力」を実行する			
	4	システムは、「支払方法・届け先情報の入力」の画面を表示する			
	5	顧客は、支払方法、届け先情報を入力する			
	6	システムは、受注データと 5. で入力した内容を表示する			
	7	顧客は、「注文の確定」を実行する			
	8	システムは、受注データで在庫引き当てを行う			
	9	システムは、受注コードを発番し、受注テーブルに登録する			
	10	顧客は受注コードを確認する			
代替フロー	1. 受注データの中に在庫引き当て不可能な商品がある場合				
	1-1	システムは、受注テーブルに登録せずに「引き当不可能」メッセージを表示する			
	1-2	ユースケース：「商品をカートに入れる」を実行する			
	2. 受注金額が、与信限度額をオーバーした場合				
	2-1	システムは、「受注を受け付けられない。カスタマーサービスへ問い合わせ」のメッセージを表示する			
	2-2	システムは、受注エラーテーブルに受注内容を登録する			
	2-3	ユースケース：「ログオフする」を実行する			

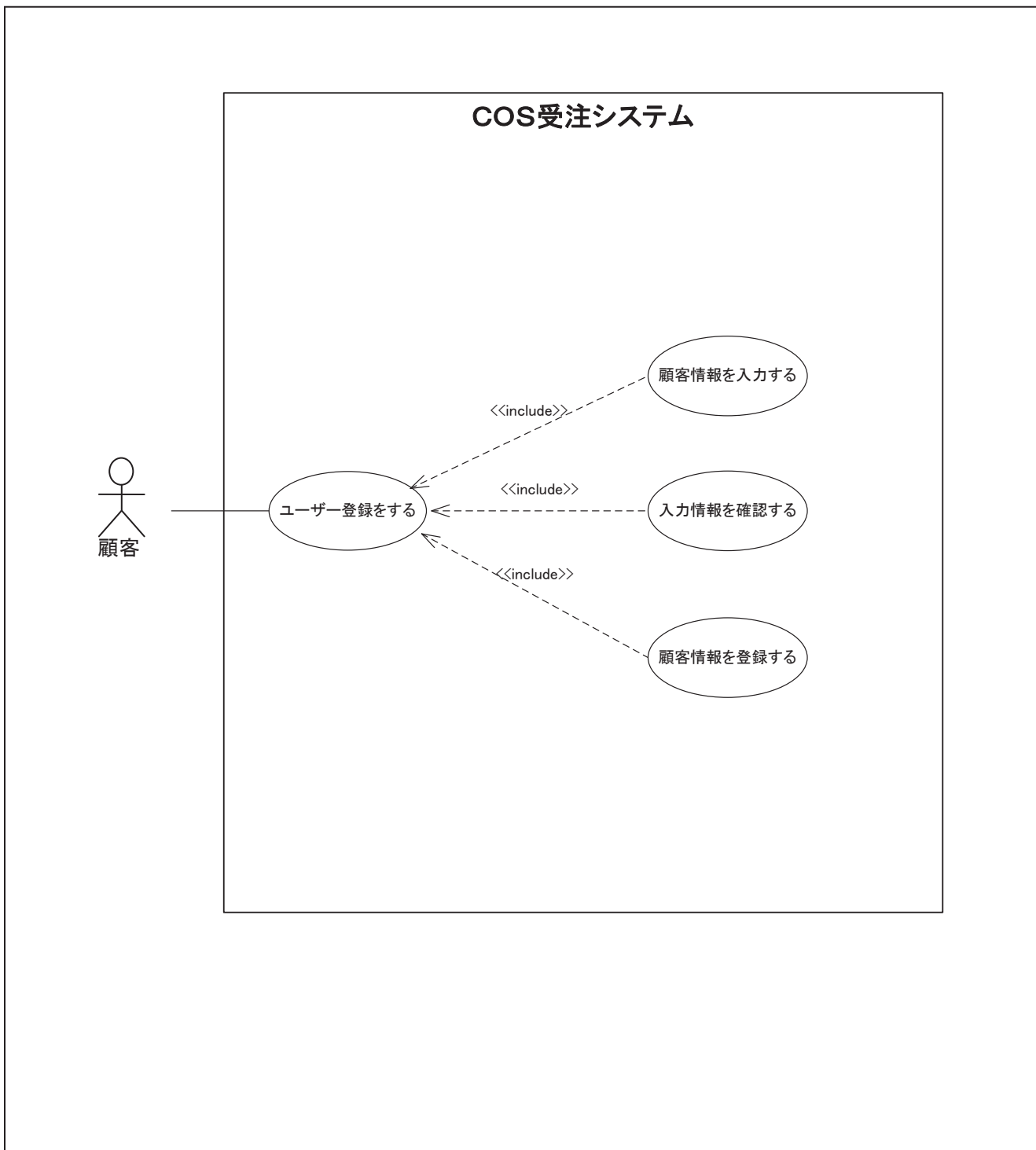
補足説明

サブシステム概要					
ユースケース記述				頁	6 / 6
システム名	COS システム	作成日	2011/10/20	更新日	
サブシステム名	受注サブシステム	作成者	来栖	更新者	

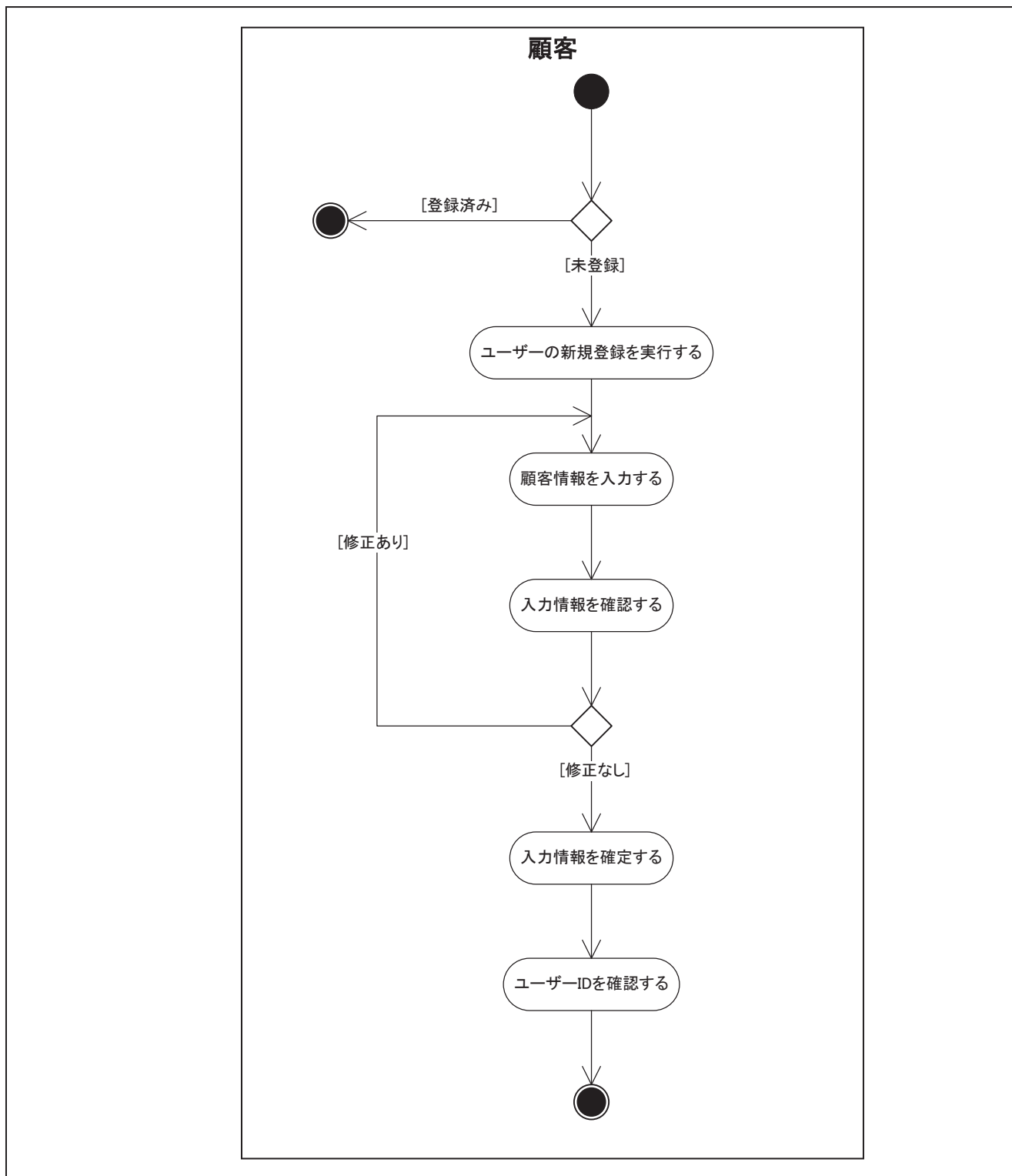
ユースケース名	6. ログオフする				
要約	顧客が入力した受注情報を破棄する				
主要アクタ	顧客				
事前条件	顧客はログオン済み				
基本フロー	1	顧客、「ログオフ」を実行する			
	2	システムは、これまで作成した受注データを削除する			
	3	システムは、トップページを表示する			
代替フロー					

補足説明

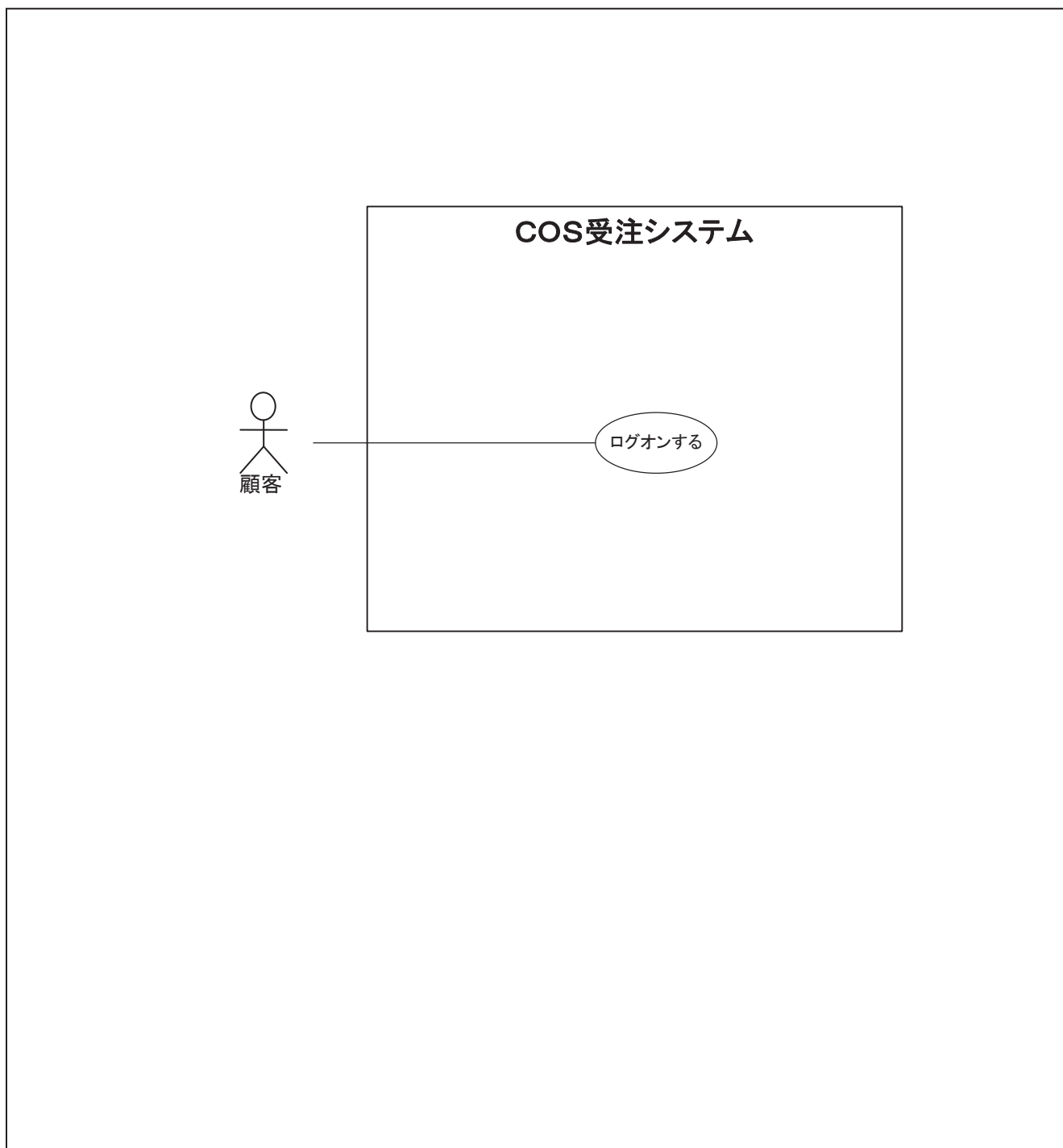
ユースケース詳細					
ユースケース	1. ユーザーを登録する		頁	1 / 2	
システム名	COS システム	作成日	2011/10/20	更新日	
サブシステム名	受注サブシステム	作成者	来栖	更新者	



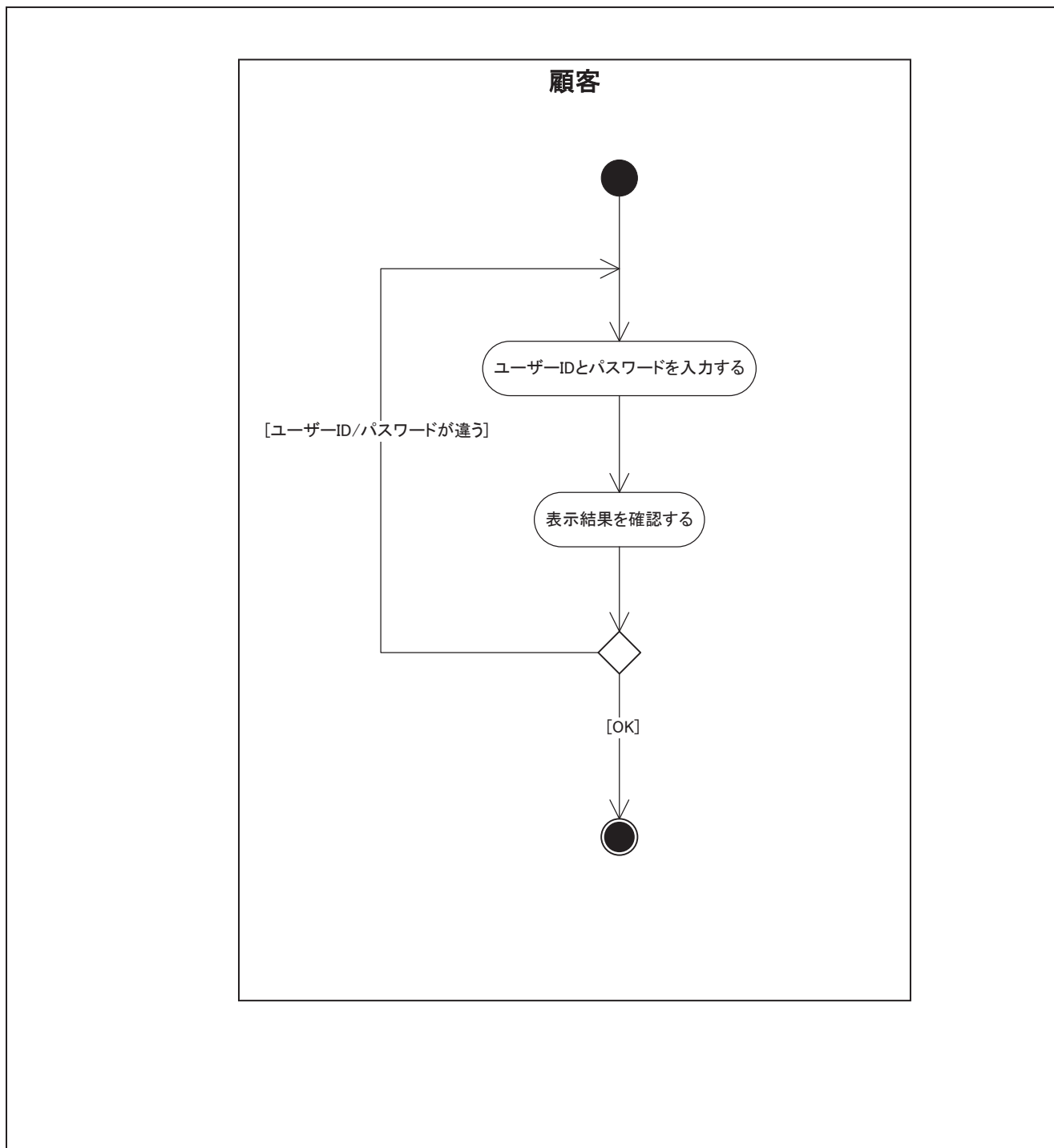
ユースケース詳細						
ユースケース	1. ユーザーを登録する			頁	2 / 2	
システム名	COS システム	作成日	2011/10/20	更新日		
サブシステム名	受注サブシステム	作成者	来栖	更新者		



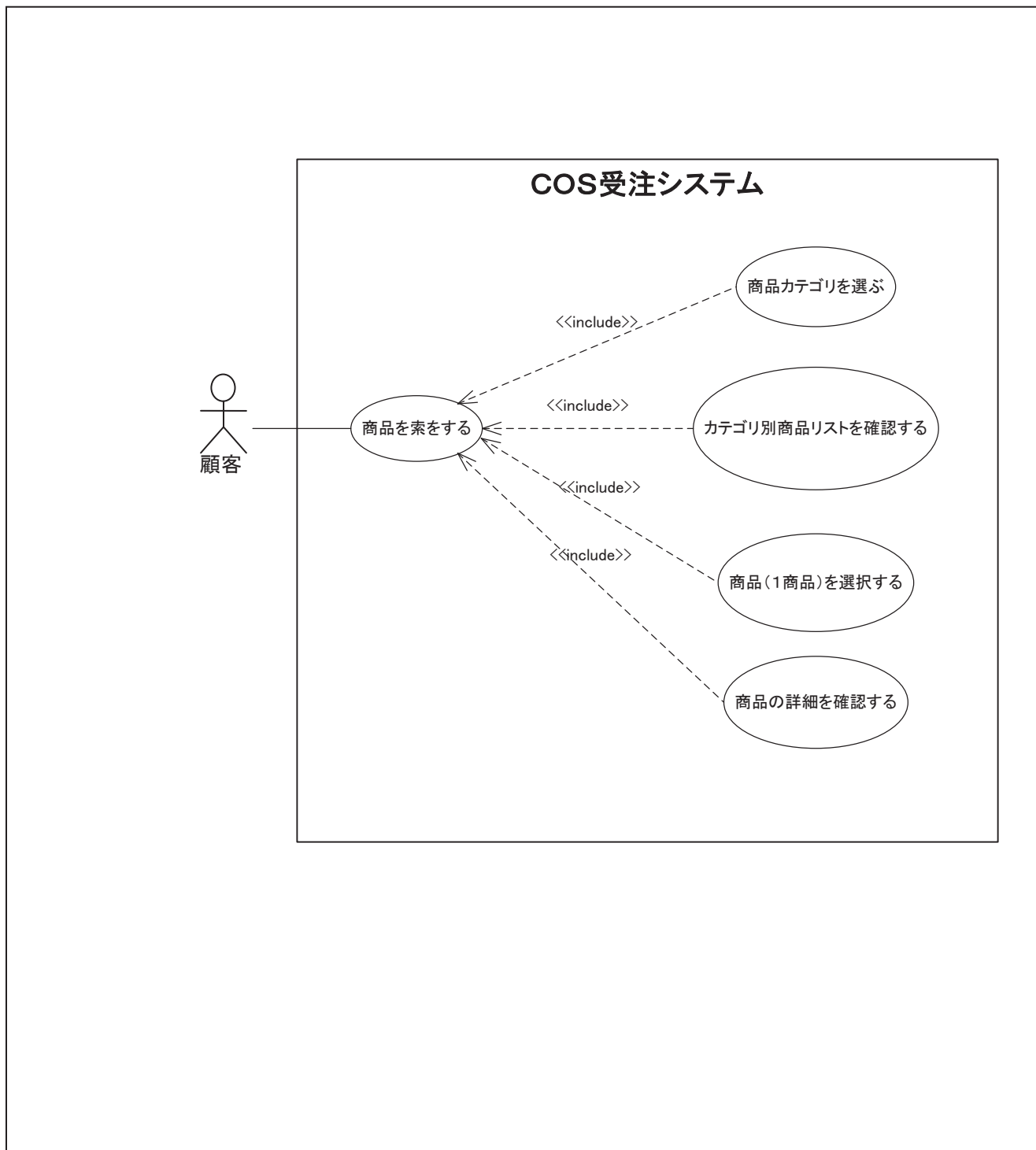
ユースケース詳細					
ユースケース	2. ログオンする			頁	1 / 2
システム名	COS システム	作成日	2011/10/20	更新日	
サブシステム名	受注サブシステム	作成者	来栖	更新者	



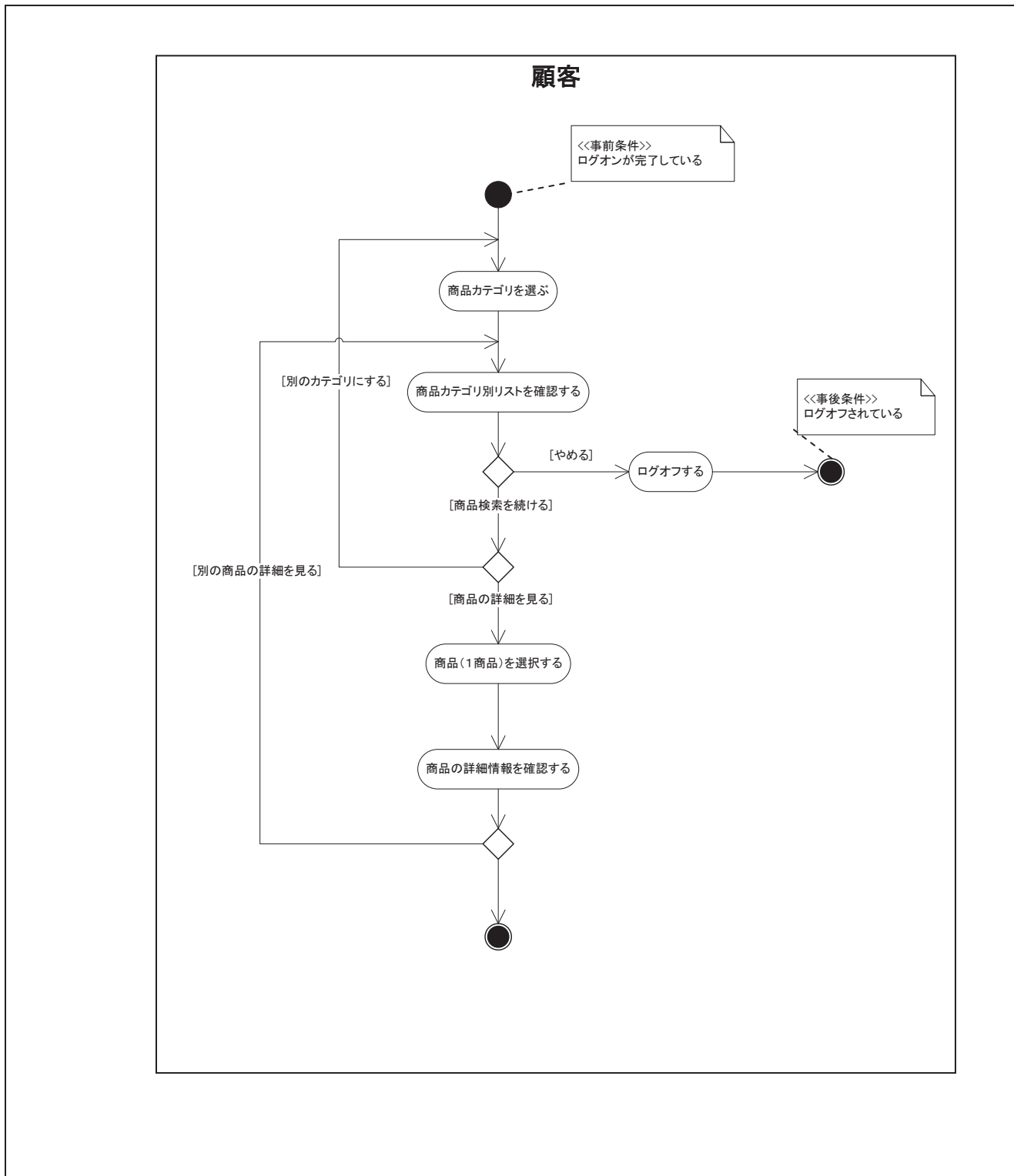
ユースケース詳細					
ユースケース	2. ログオンする			頁	2 / 2
システム名	COS システム	作成日	2011/10/20	更新日	
サブシステム名	受注サブシステム	作成者	来栖	更新者	



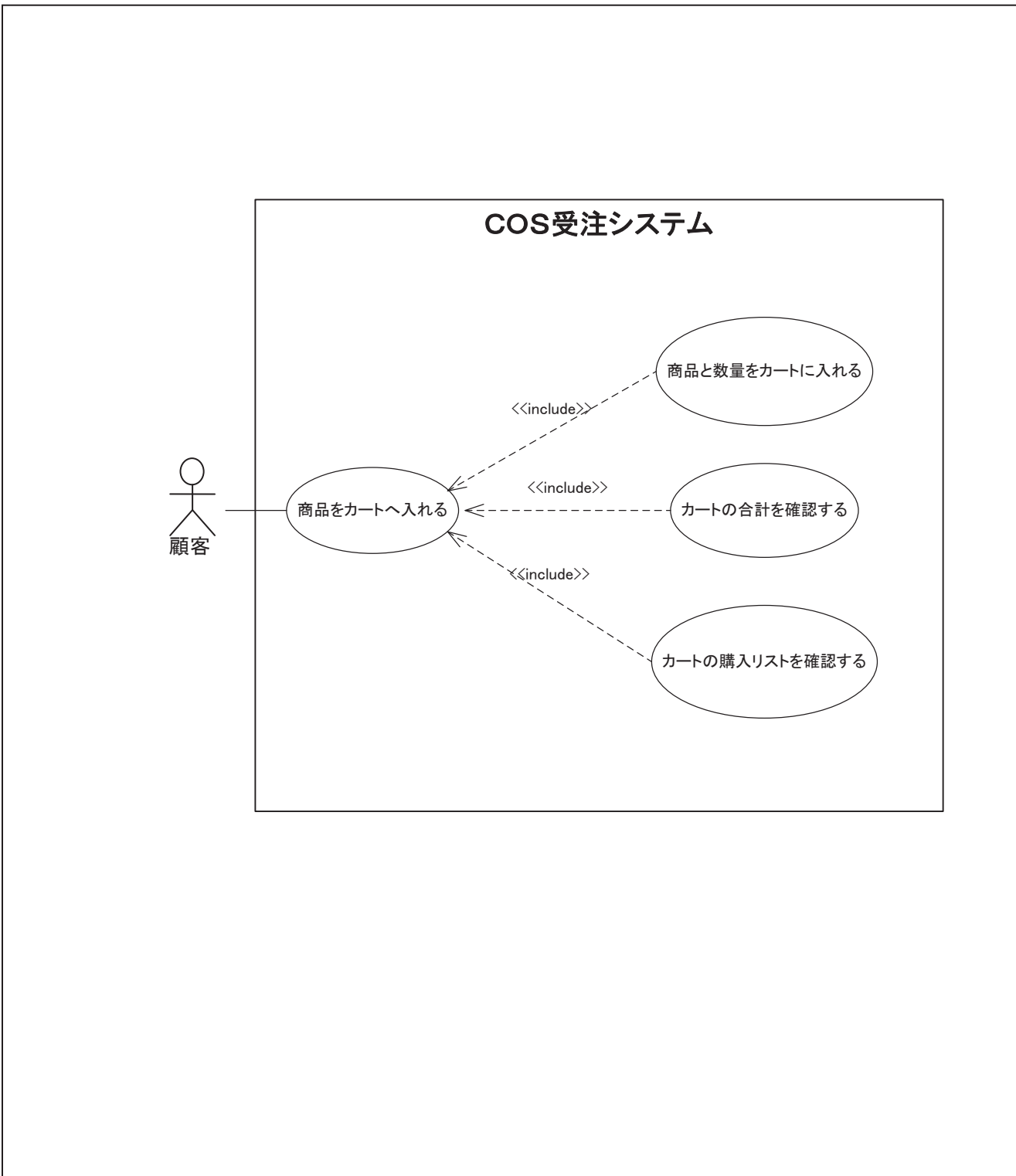
ユースケース詳細					
ユースケース	3. 商品を検索する			頁	1 / 2
システム名	COS システム	作成日	2011/10/20	更新日	
サブシステム名	受注サブシステム	作成者	来栖	更新者	



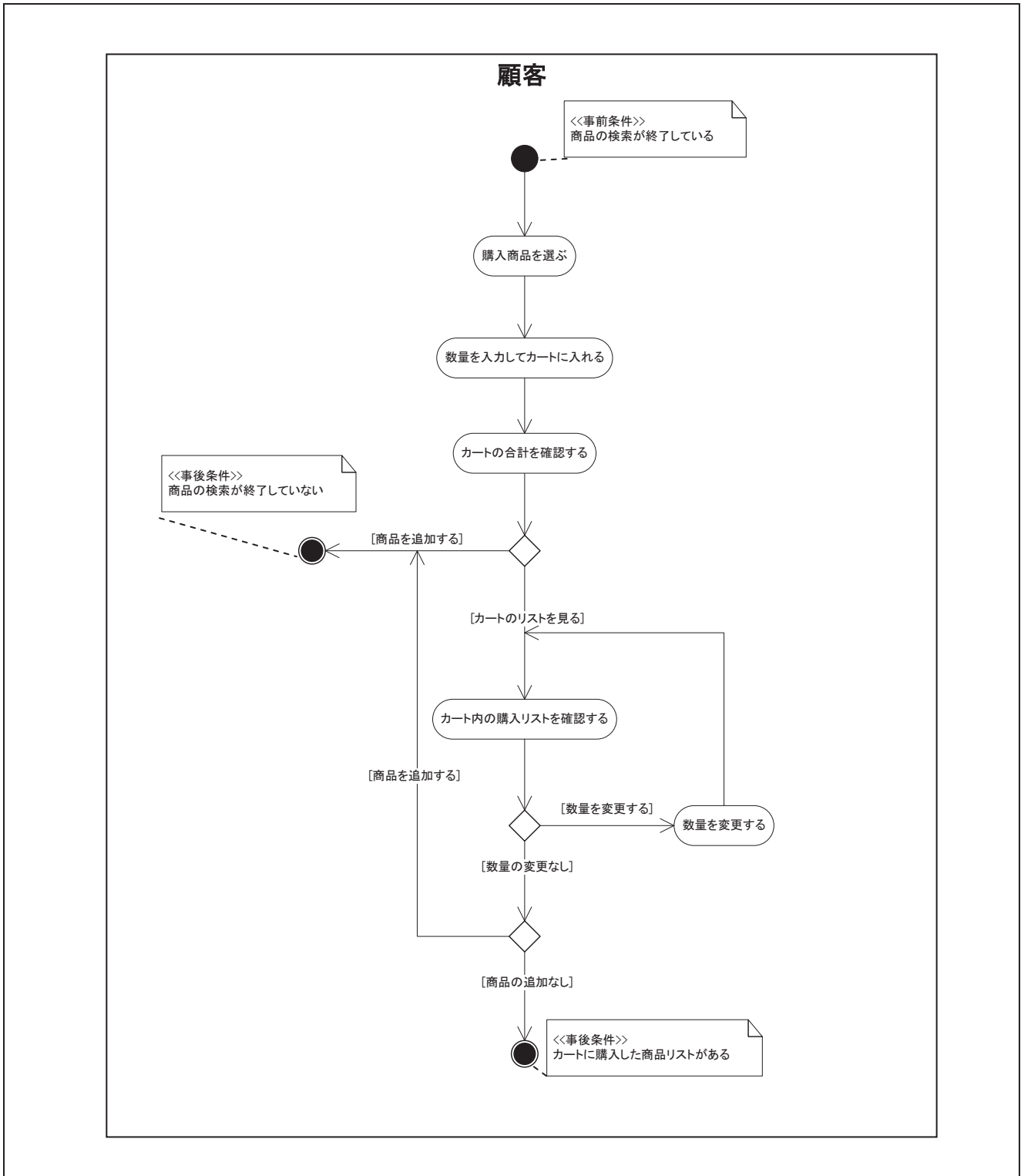
ユースケース詳細				
ユースケース	3. 商品を検索する			頁 2 / 2
システム名	COS システム	作成日	2011/10/20	更新日
サブシステム名	受注サブシステム	作成者	来栖	更新者



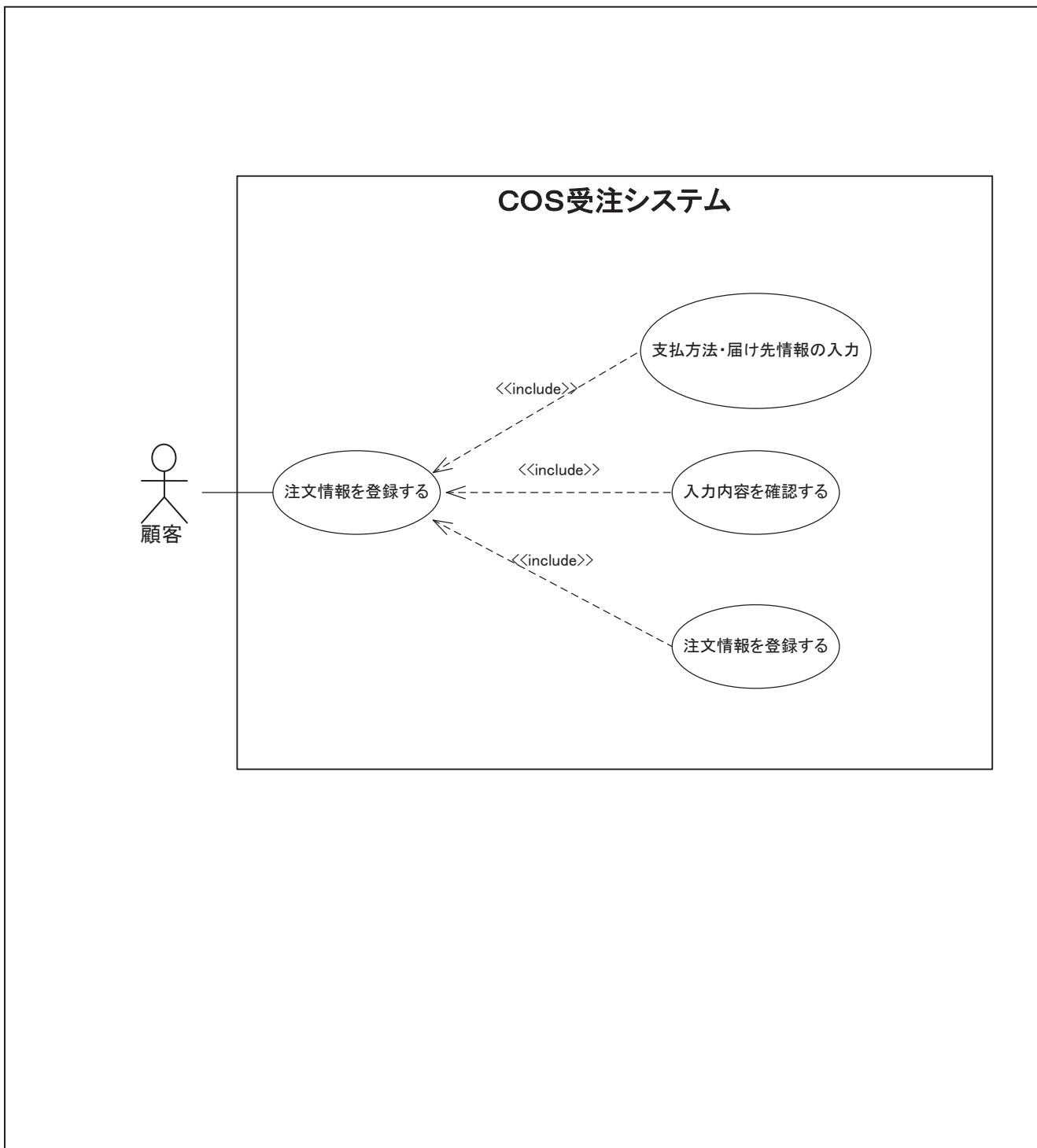
ユースケース詳細					
ユースケース	4. 商品をカートに入れる			頁	1 / 2
システム名	COS システム	作成日	2011/10/20	更新日	
サブシステム名	受注サブシステム	作成者	来栖	更新者	



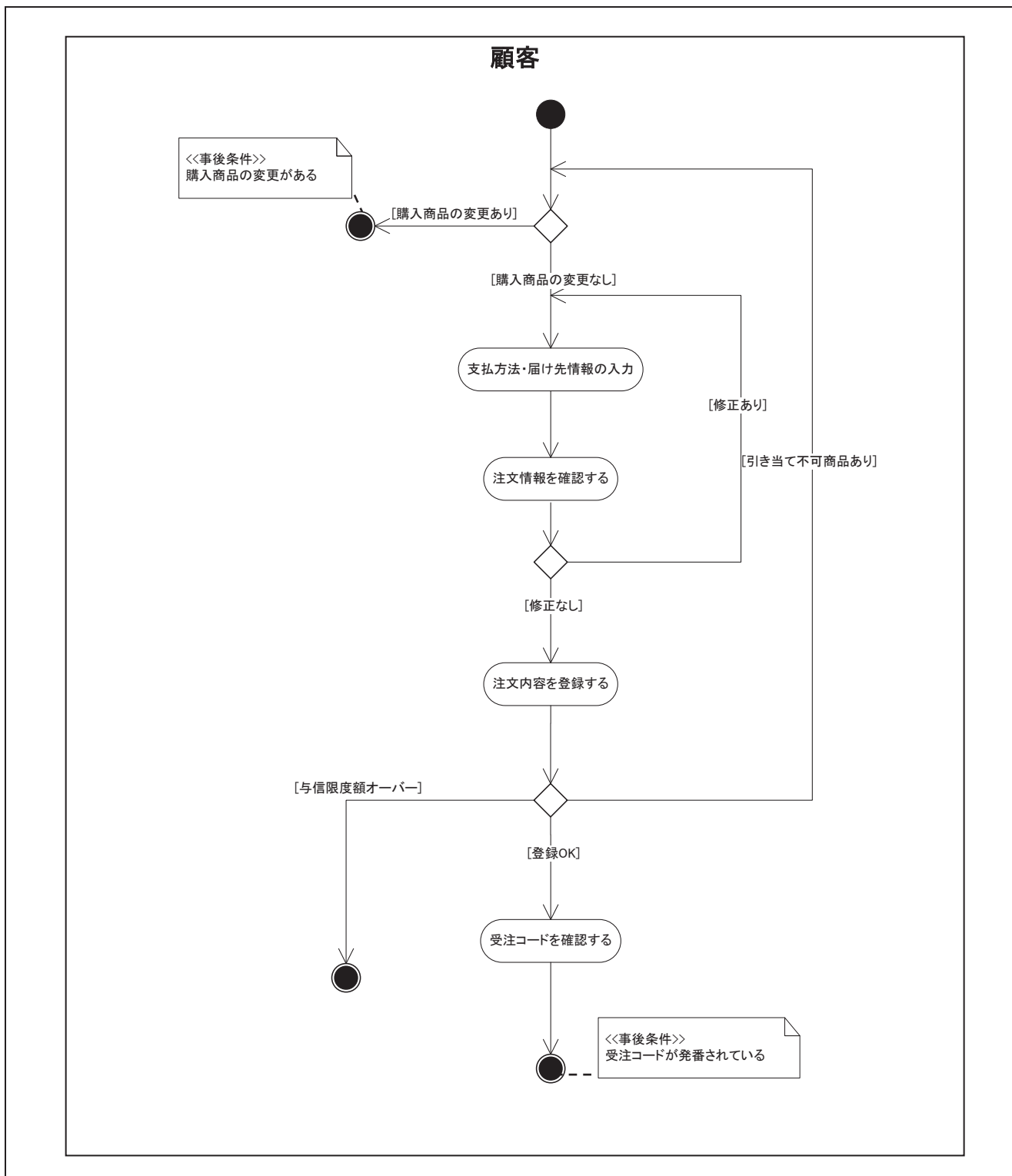
ユースケース詳細					
ユースケース	4. 商品をカートに入れる			頁	2 / 2
システム名	COS システム	作成日	2011/10/20	更新日	
サブシステム名	受注サブシステム	作成者	来栖	更新者	



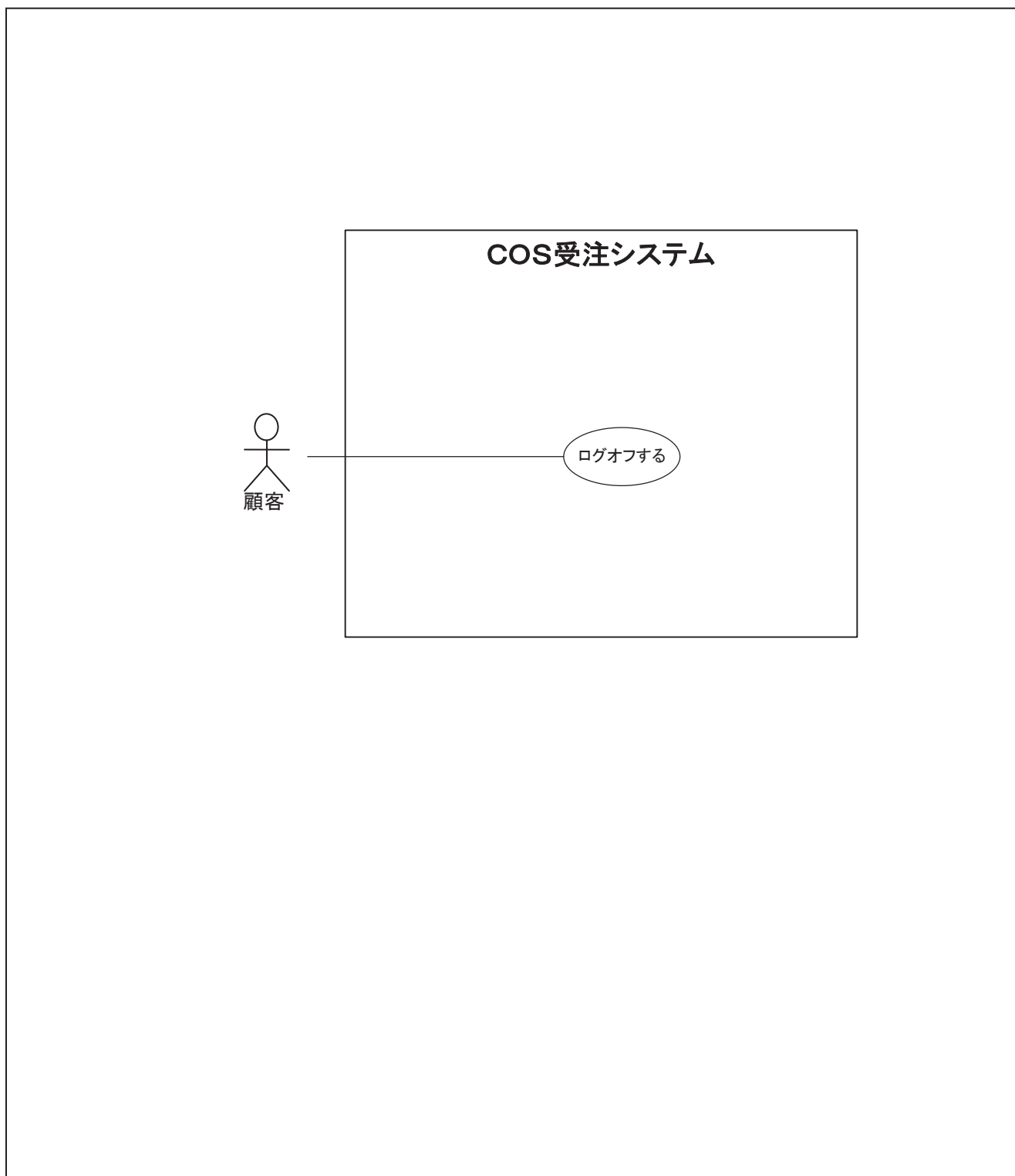
ユースケース詳細						
ユースケース	5. 注文を登録する			頁	1 / 2	
システム名	COS システム	作成日	2011/10/20	更新日		
サブシステム名	受注サブシステム	作成者	来栖	更新者		



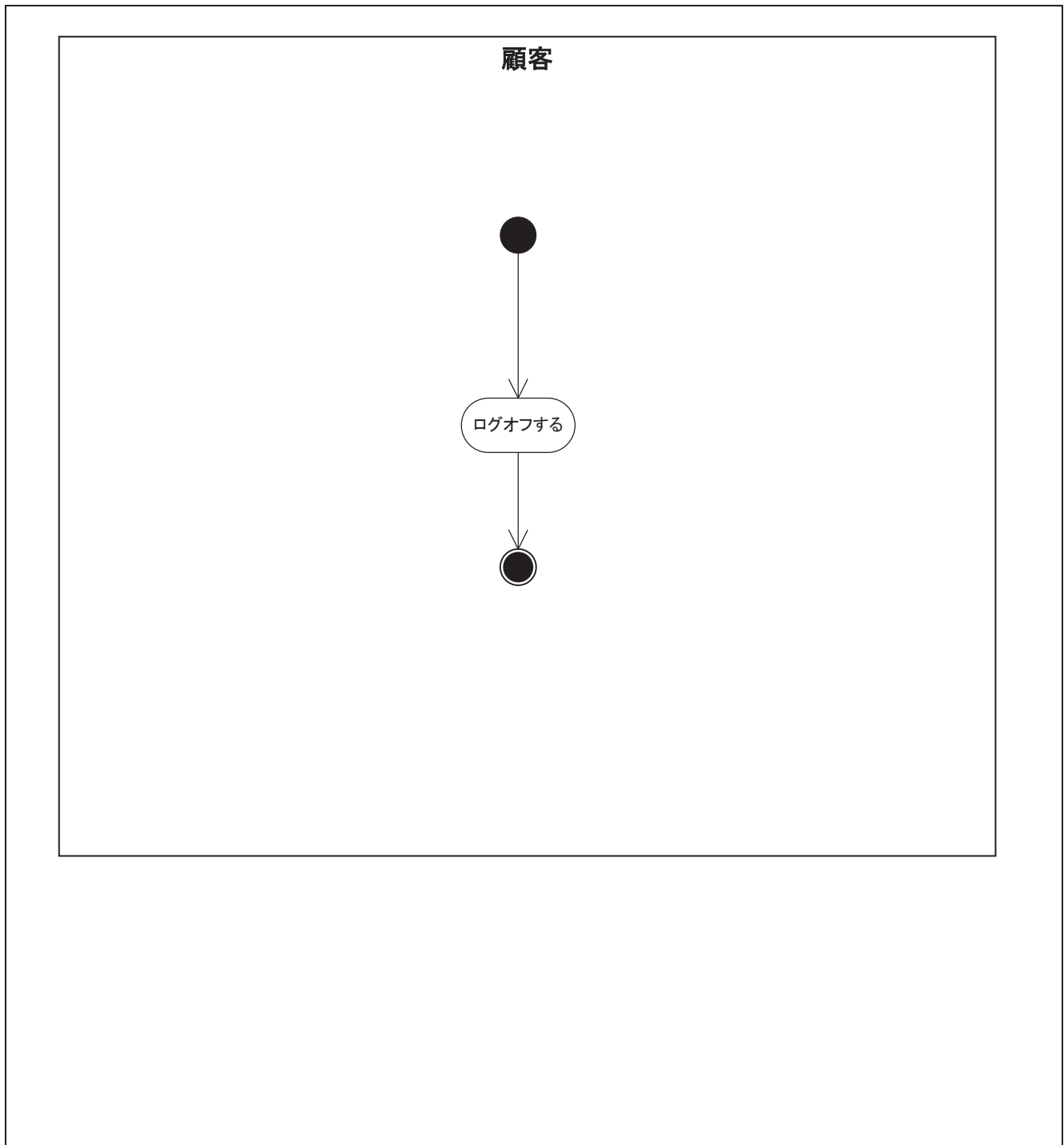
ユースケース詳細					
ユースケース	5. 注文を登録する			頁	2 / 2
システム名	COS システム	作成日	2011/10/20	更新日	
サブシステム名	受注サブシステム	作成者	来栖	更新者	



ユースケース詳細					
ユースケース	6. ログオフする			頁	1 / 2
システム名	COS システム	作成日	2011/10/20	更新日	
サブシステム名	受注サブシステム	作成者	来栖	更新者	



ユースケース詳細					
ユースケース	6. ログオフする			頁	2 / 2
システム名	COS システム	作成日	2011/10/20	更新日	
サブシステム名	受注サブシステム	作成者	来栖	更新者	



Memo