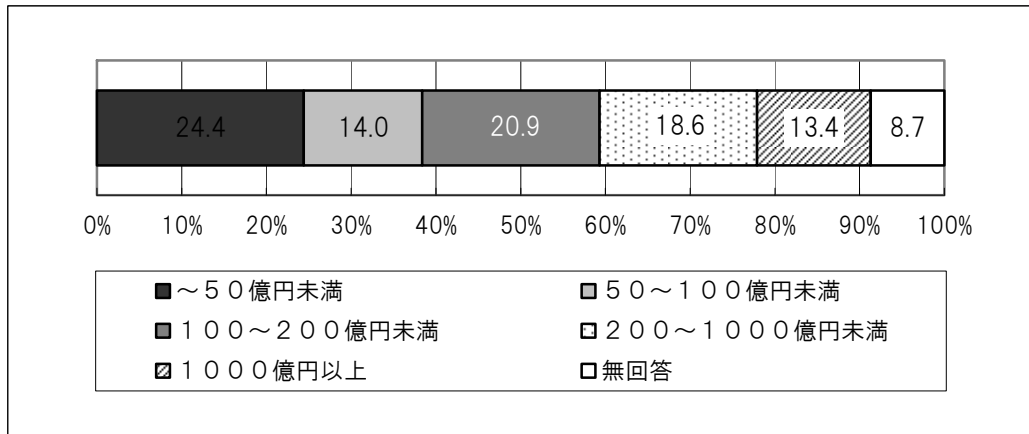


平成 19 年度 高度 IT 人材育成に係る実態調査(抜粋)

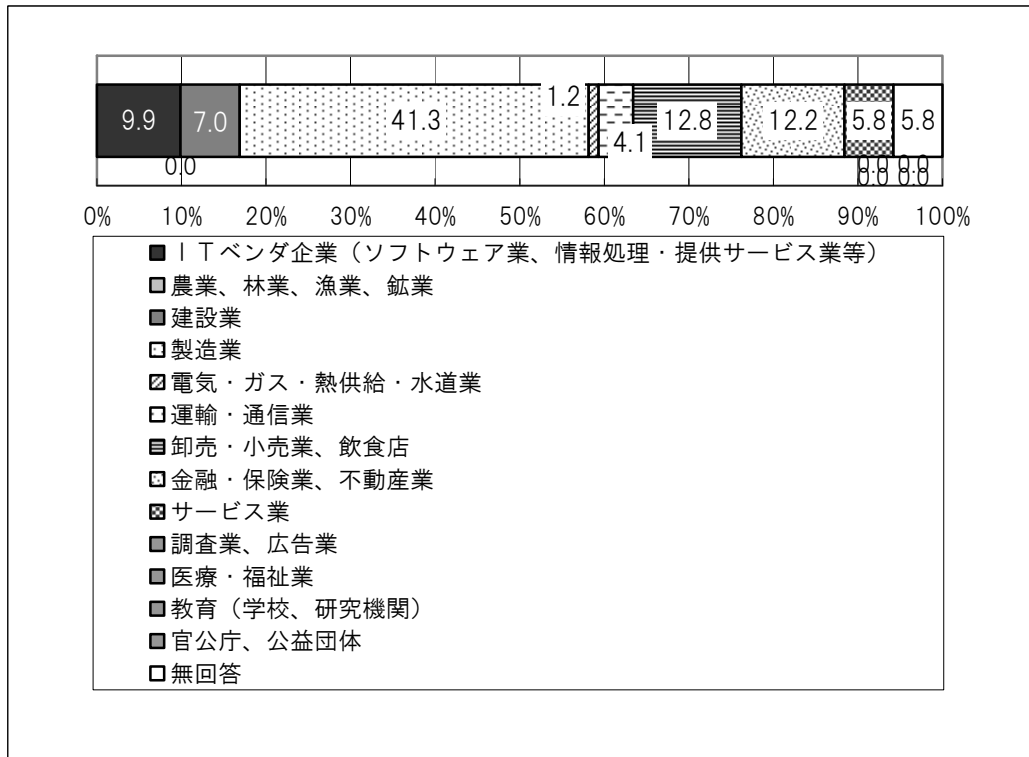
(1) 企業向け調査

東証一部上場企業 1,713 社を対象、回収数は 172 票、回収率は 10.0%。高度 IT 人材とは IT のユーザー側の人材も対象としているため、IT ベンダーだけでなく一般の企業も対象とした。また回答者は人材開発担当者である。

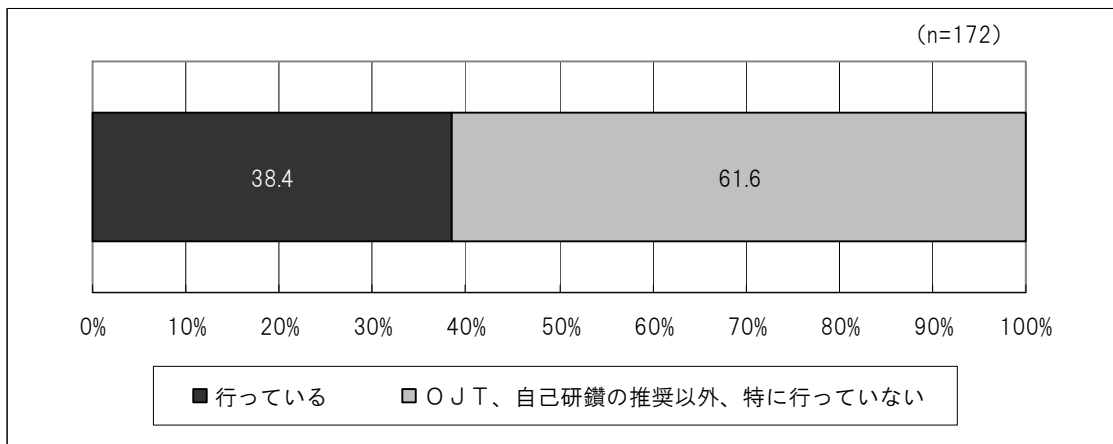
図表 1 資本金(n=172)



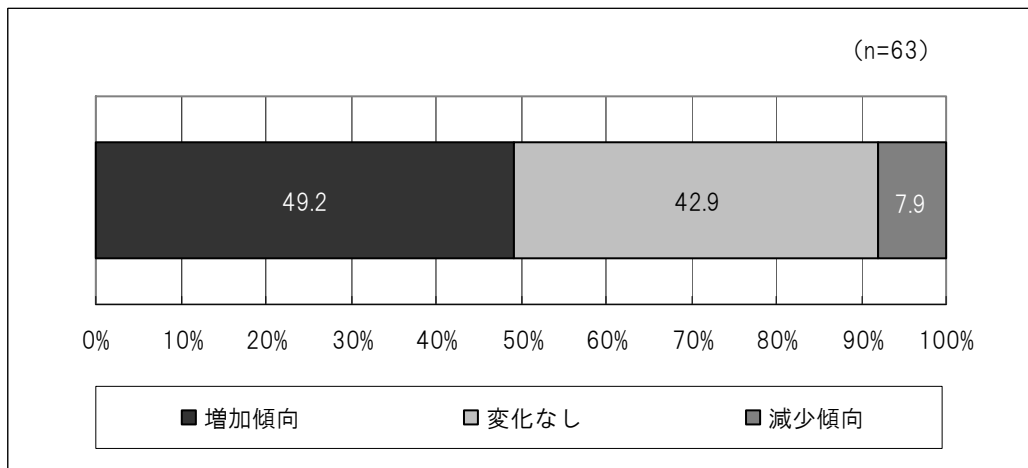
図表 2 業種(n=172)



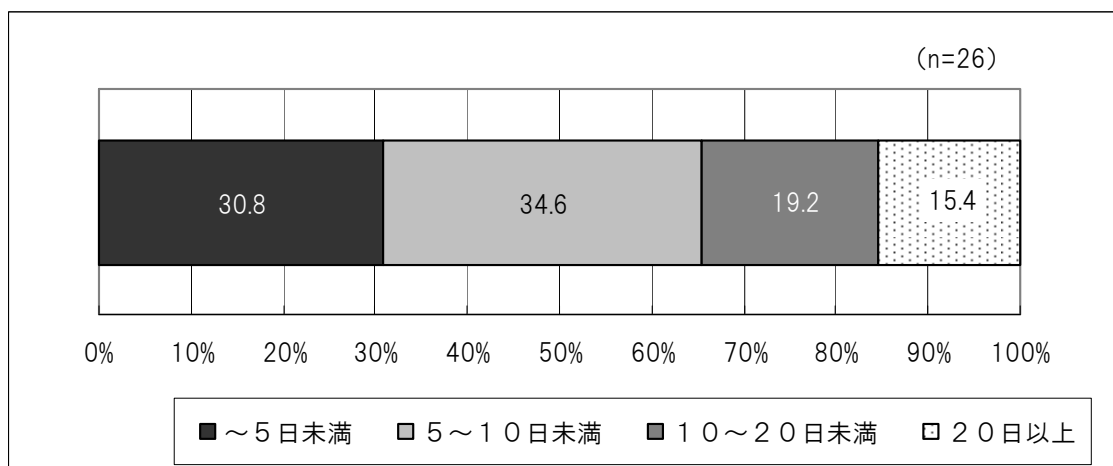
図表 3 高度 IT 人材育成のための研修・教育の主要な目的



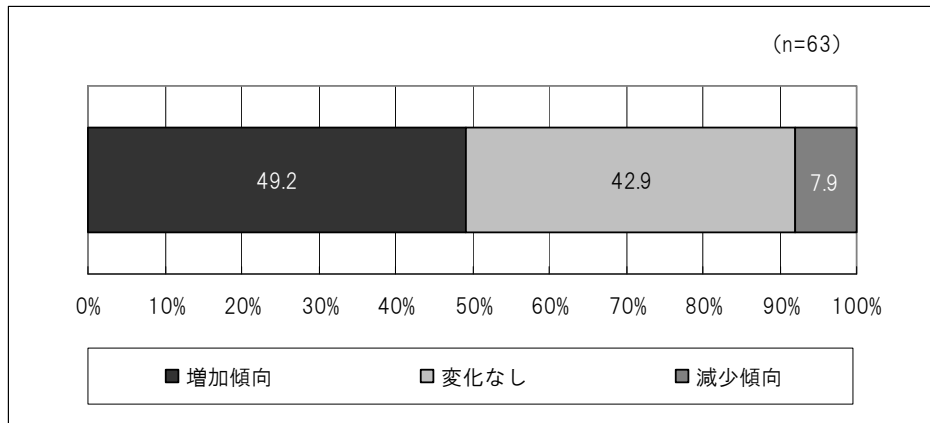
図表 4 研修・教育のためのトータル予算規模 (2006 年度 - 2007 年度比較)



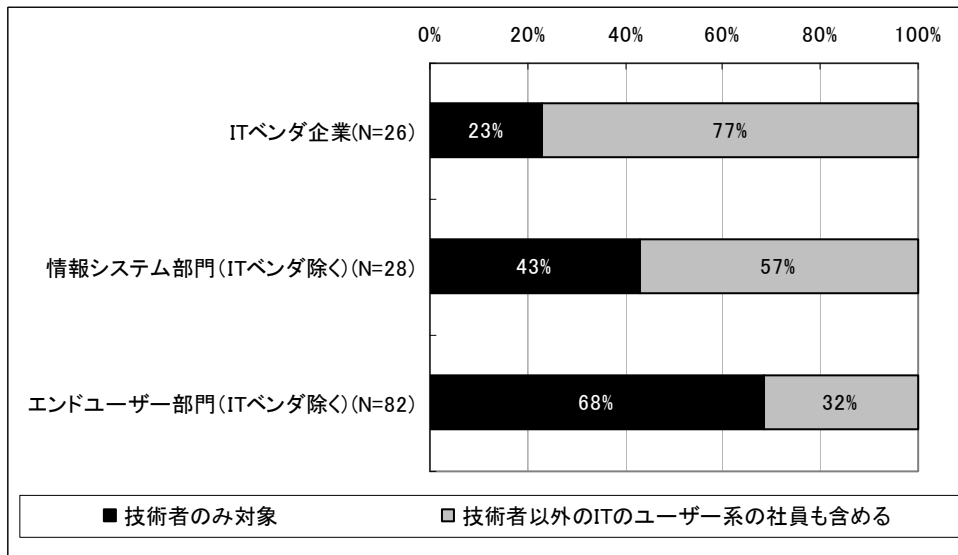
図表 5 受講者一人当たりの日数 (日/年)



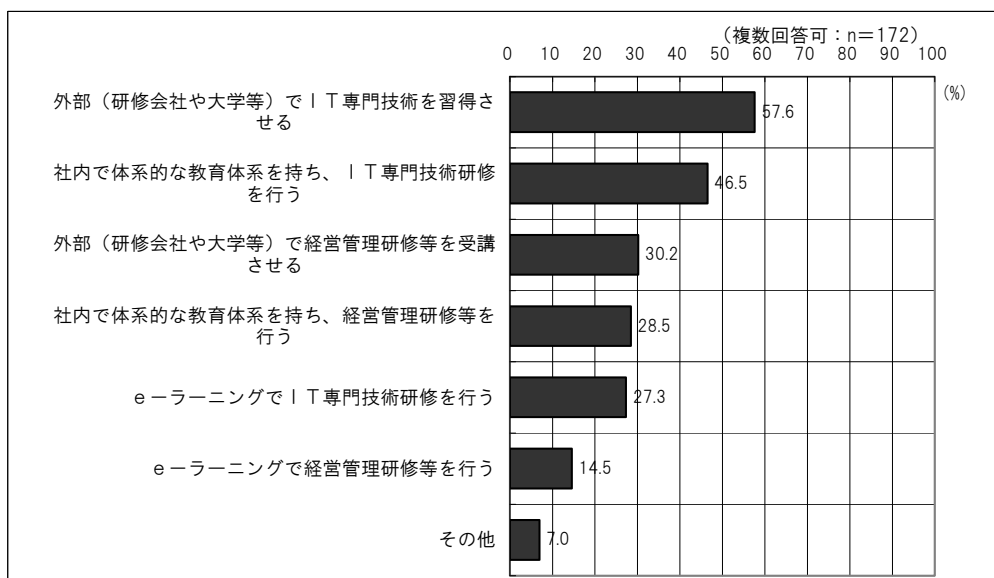
図表 6 研修・教育のためのトータル予算規模（2006年度－2007年度比較）



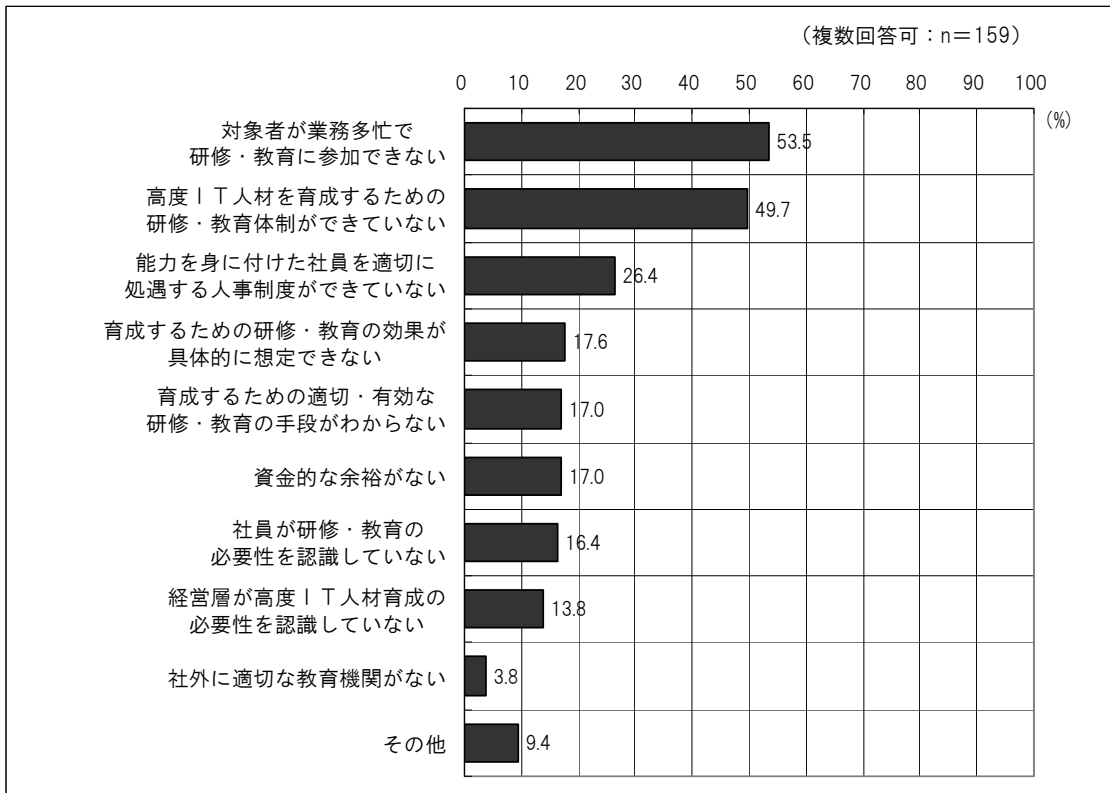
図表 7 業種別に見た、高度 IT 人材育成のための研修・教育に関する今後の意向（対象者範囲について）



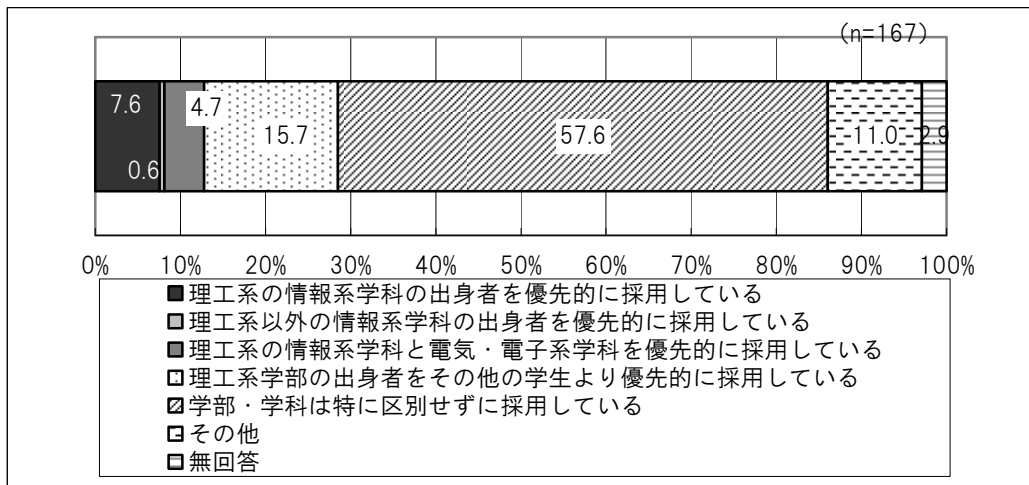
図表 8 高度 IT 人材育成のための研修・教育に関する今後の意向（形態について）



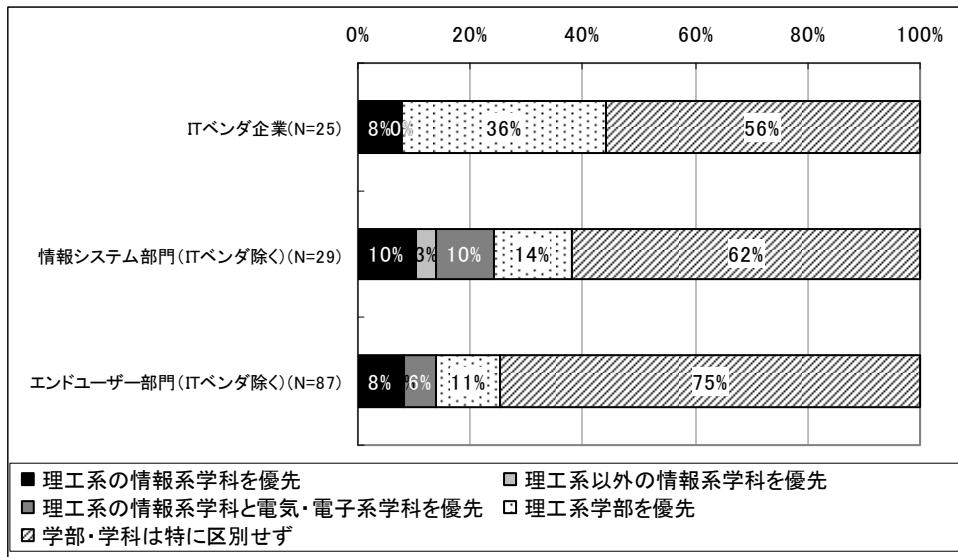
図表 9 高度 IT 人材育成のための研修・教育を行う上での障害



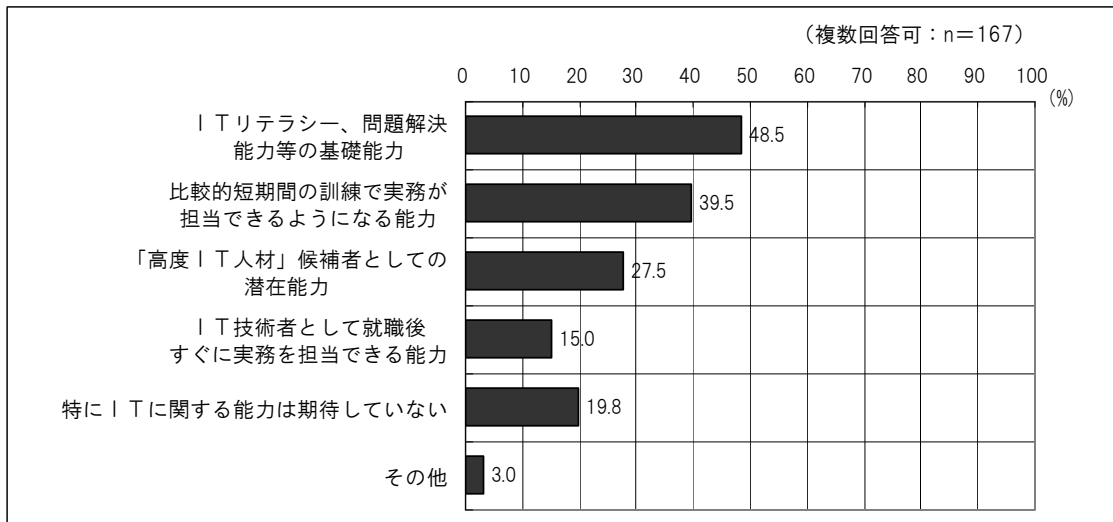
図表 10 新卒採用時の特定学科の卒業・修了生の優先的採用状況



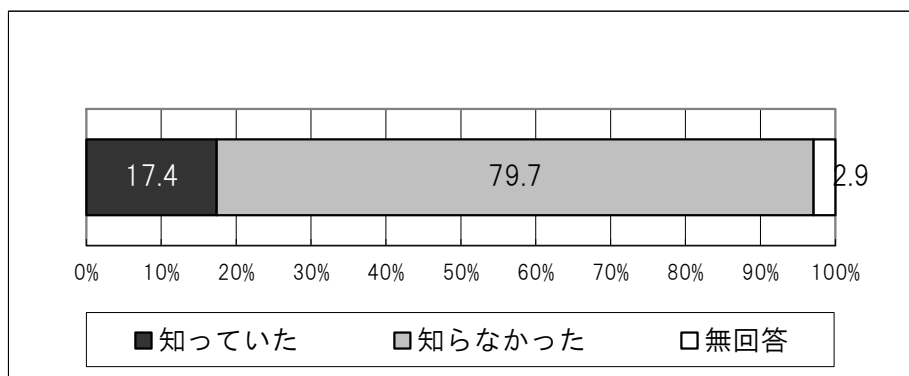
図表 11 業種別に見た、新卒採用時の特定学科の卒業・修了生の優先的採用状況



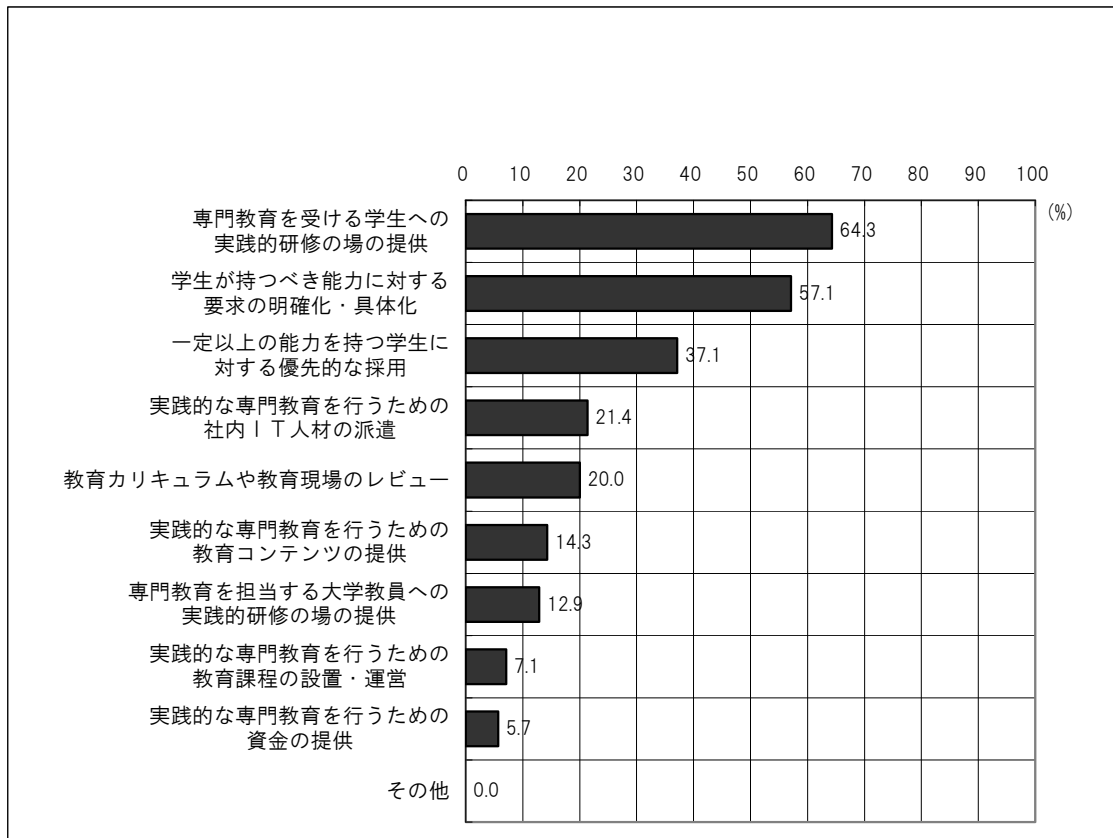
図表 12 情報系学科・修士課程を卒業・修了した新卒者に期待する能力



図表 13 企業における大学のFD活動に関する認知度(n=172)～対企業調査



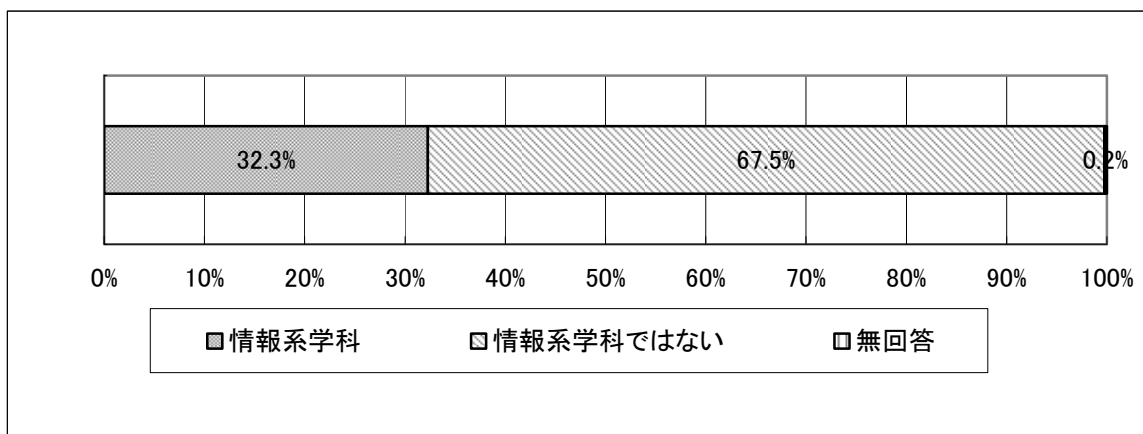
図表 14 大学の実践的な専門教育強化に向け、企業としてできる支援(n=70)



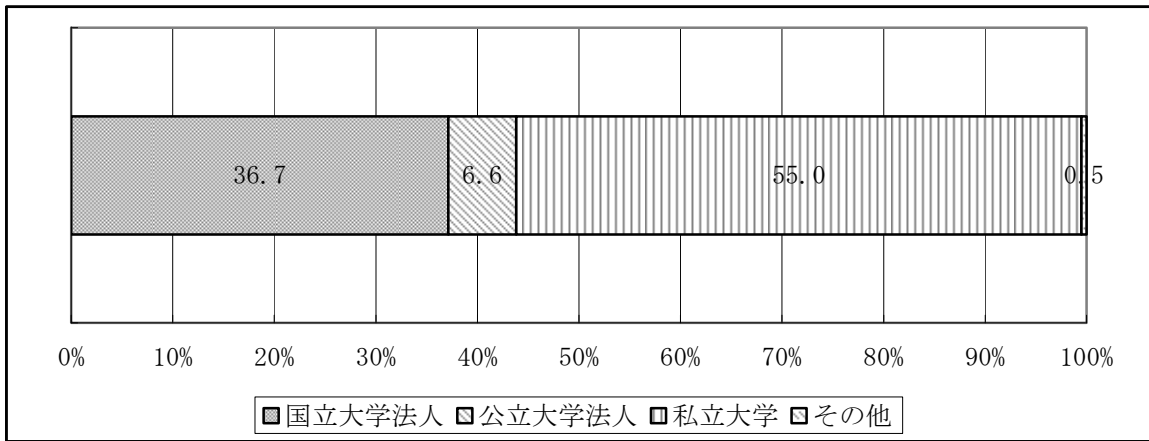
(2) 大学(学部学科)向け調査

全国の大学の理工系学科 1,182 学科、情報系学科 250 学科の計 1,432 学科を対象、回収数は 409 票と回収率は 28.6%。情報系学科の卒業生のみが IT 人材となるわけではないことに留意し、情報系以外の理工系学科もアンケート調査対象としたものである。また、アンケート調査票は学科長宛に送付し、学科長に答えていただくよう依頼した。

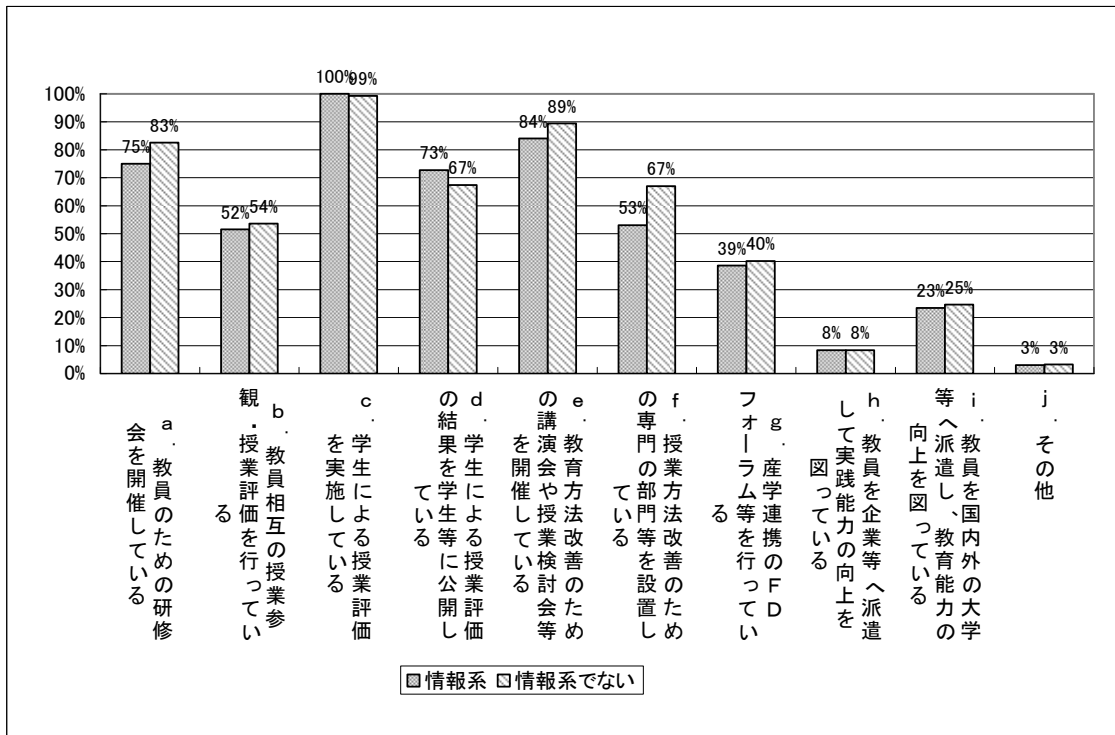
図表 15 情報系学科の当否(n=409)



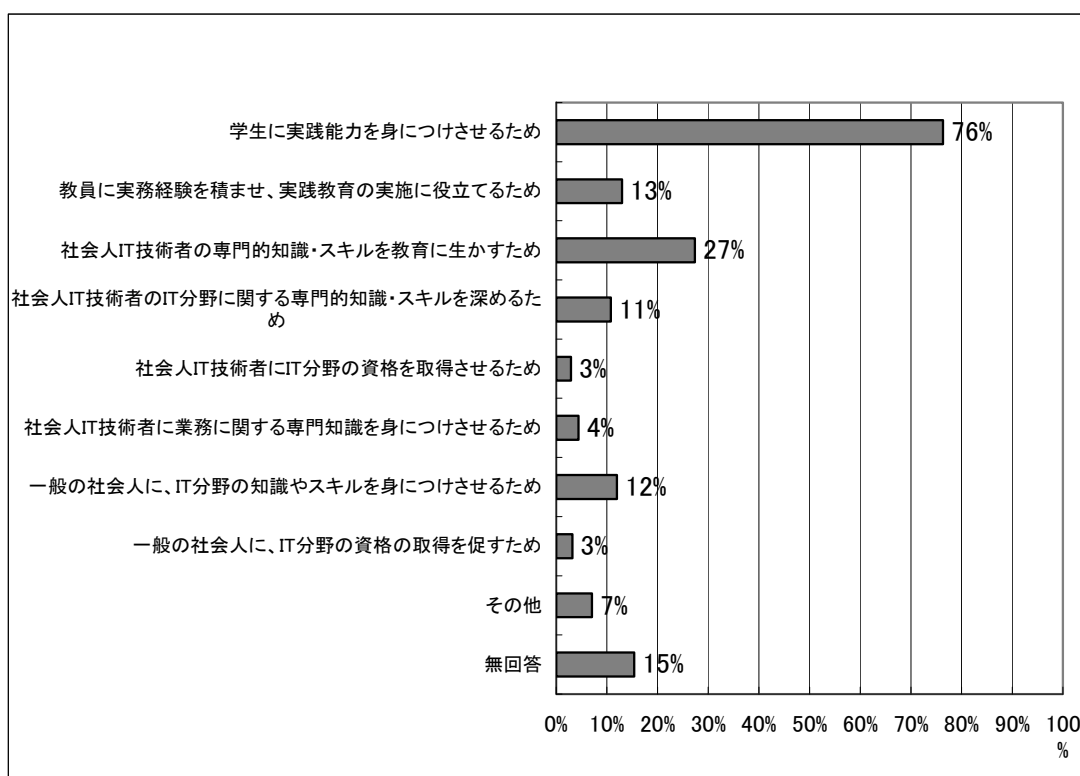
図表 16 経営形態(n=401)



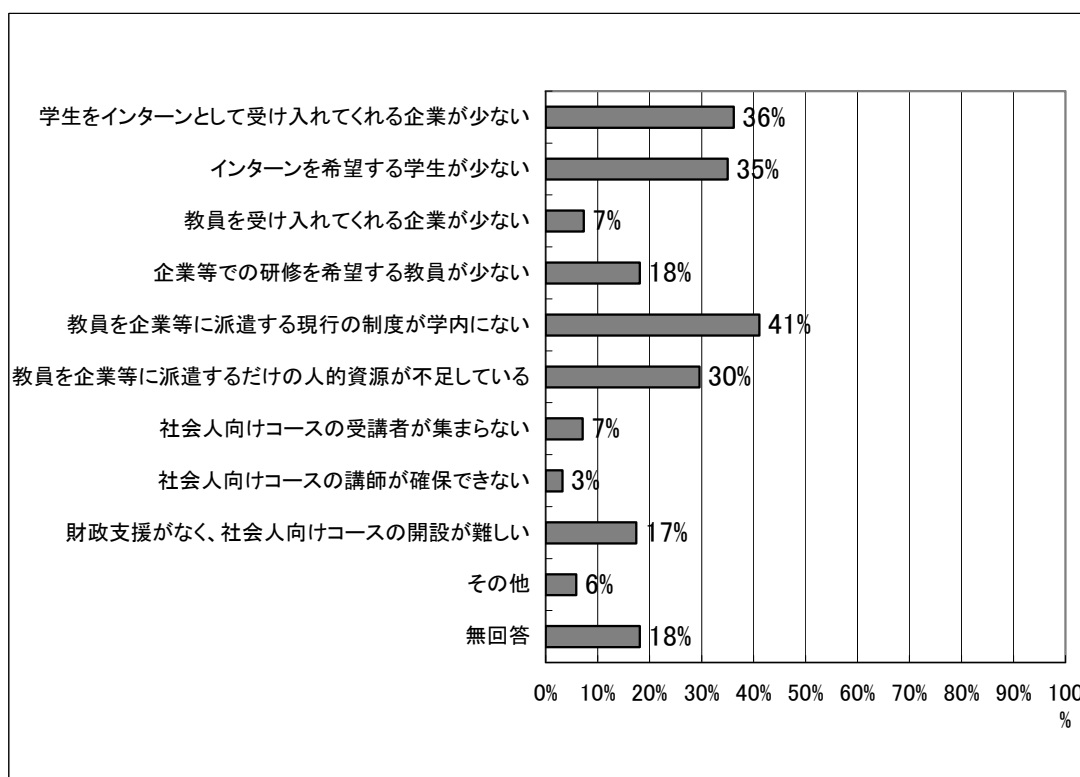
図表 17 現在実施している FD 活動×学科種別(情報系 n=132、非情報系 n=276)



図表 18 学科における産業界との連携の主要な目的(n=409)

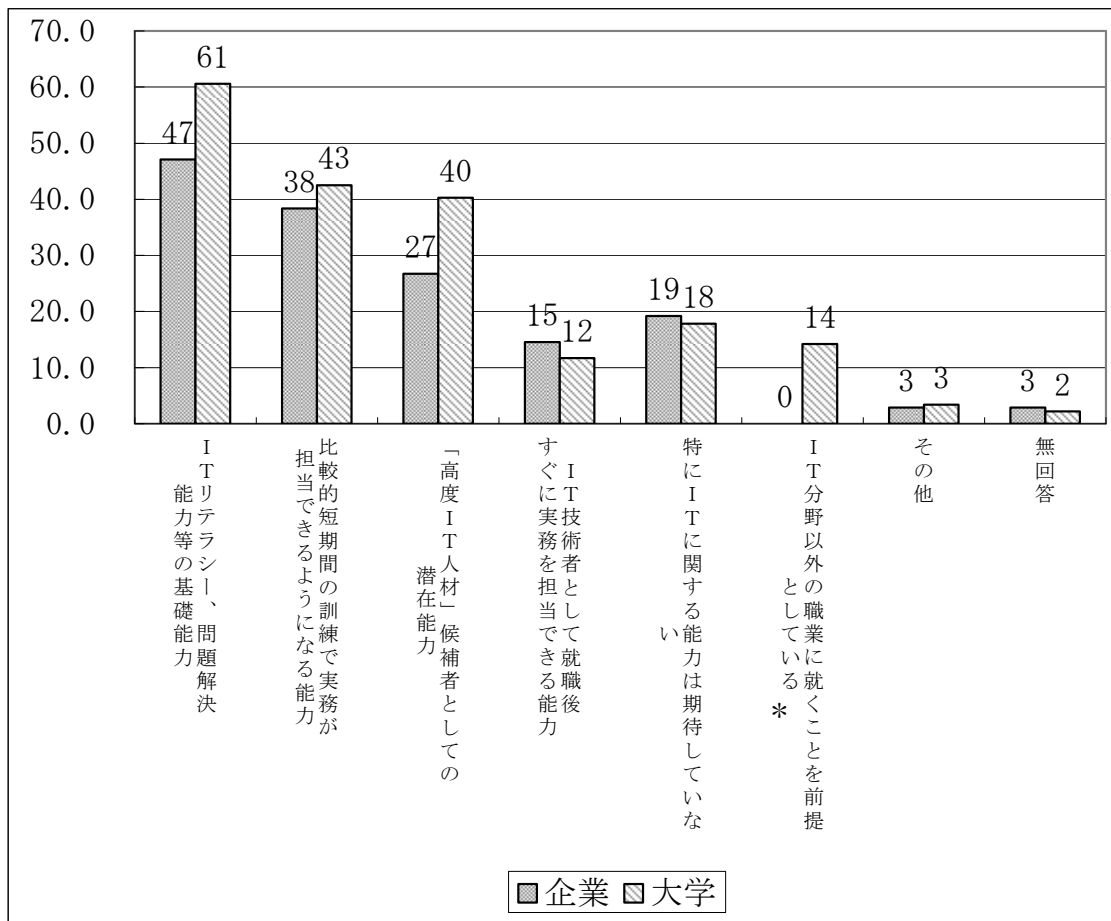


図表 19 産業界との連携を進める上での障害(n=409)



(3) 企業向け調査・大学(学部学科)向け調査の比較

図表 20 学部・修士課程新卒者に期待する能力の「企業の期待」と「大学の評価」の回答率比較
(企業 n=172、大学 n=409)



* 大学（学部学科）のみの選択肢

単位：%