

ITスキル標準と研修ロードマップの活用状況調査 電話アンケート結果

2005.3.31
独立行政法人
情報処理推進機構（IPA）
ITスキル標準センター

1. 調査目的

全国のITサービス事業者とユーザー企業のITスキル標準及び研修ロードマップの認知・普及状況を把握するために、全国網羅的に調査の実施を行った。

2. 調査対象

< ITサービス事業者 >

- ・ 全国の従業員30名以上のITサービス事業者
- ・ 以下の業種を東京商工リサーチ社企業データベースより2500社を抽出
日本標準産業分類小分類391 - ソフトウェア業（受託開発ソフトウェア業、パッケージソフトウェア業） 392 - 情報処理・提供サービス業（情報処理サービス業、情報提供サービス業、その他の情報処理・提供サービス業）

< ユーザー企業 >

- ・ 全国の従業員850名以上のユーザー企業
- ・ ITサービス事業者を除く全ての業種を、東京商工リサーチ社企業データベースより従業員数上位2500社を抽出

3. 調査方法

電話調査

4. 調査期間

平成17年2月4日～平成17年2月21日

5. 回収結果

ITサービス事業者：507社

ユーザー企業：514社

本調査結果を引用するには、独立行政法人 情報処理推進機構（IPA）の承認・許可が必要となります。

< 問い合わせ先 >

情報処理推進機構 ITスキル標準センター 新改（itss-info@ipa.go.jp）

〒113-6591 東京都文京区本駒込 2-28-8 TEL：03-5978-7544 / FAX：03-5978-7516

1. ITスキル標準の認知度

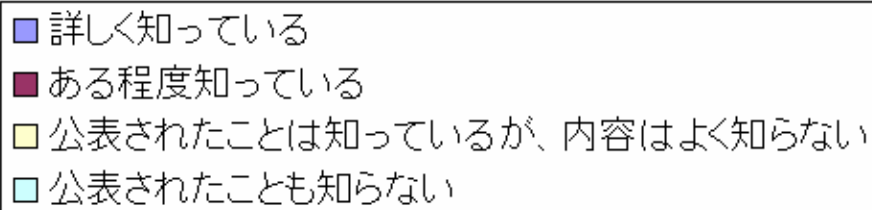
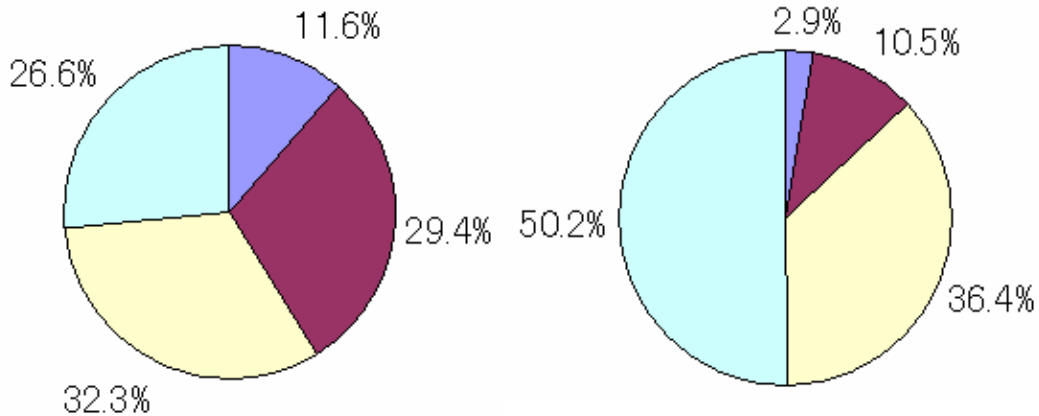
質問：経済産業省が公表した「ITスキル標準」についてどの程度ご存知ですか？

ITサービス事業者

(N = 507)

ユーザー企業

(N = 514)



2. ITスキル標準の導入状況

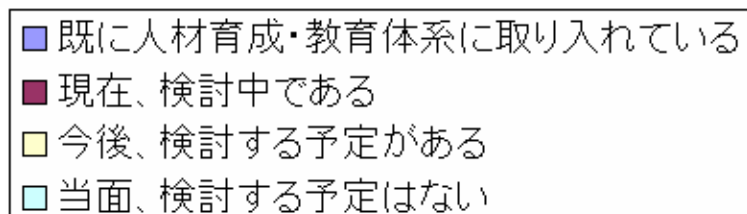
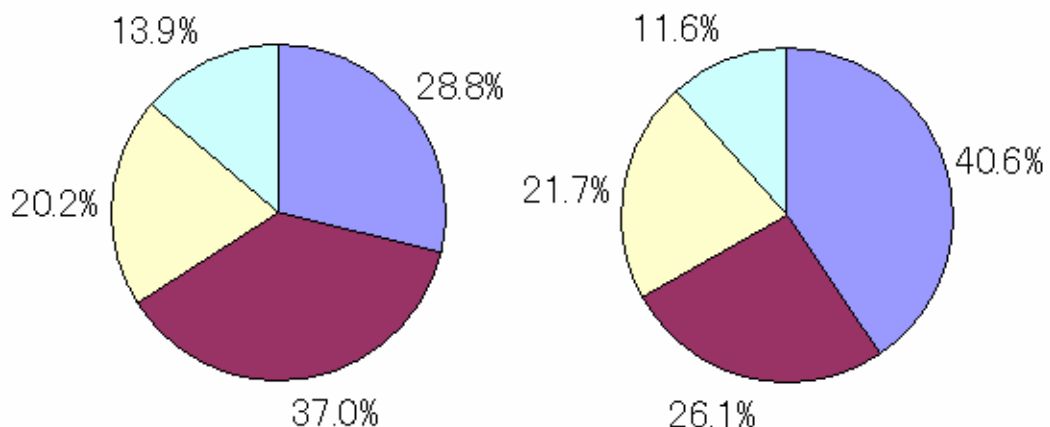
質問：質問でITスキル標準について「詳しく知っている」「ある程度知っている」と答えた企業に対して聞きます。ITスキル標準の導入状況についてお答え下さい。

ITサービス事業者

(N = 208)

ユーザー企業

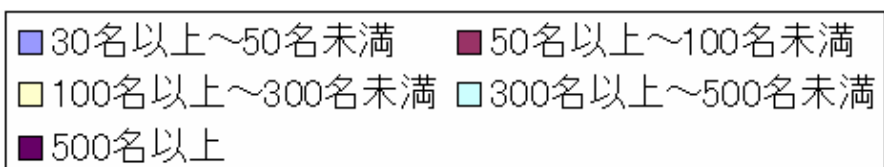
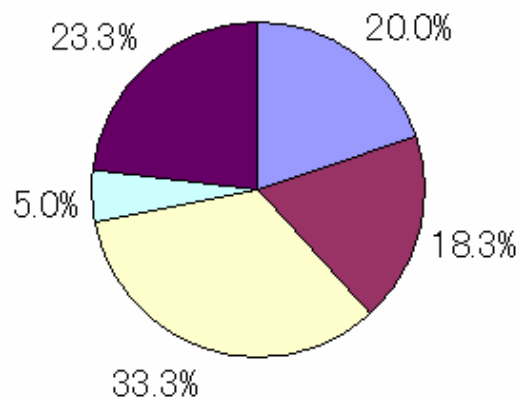
(N = 69)



<既に人材育成・教育体系に取り入れている企業の内訳（従業員数別）>

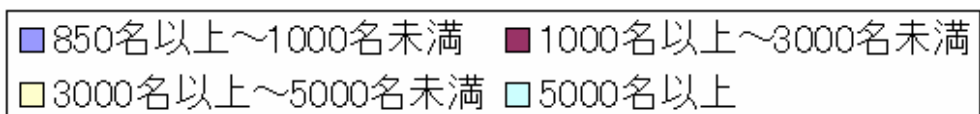
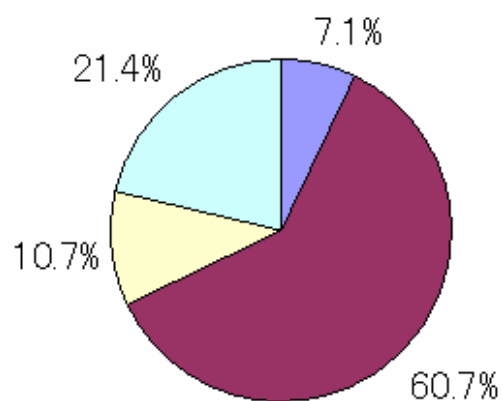
a. ITサービス事業者

(N = 60)



b. ユーザー企業

(N = 28)

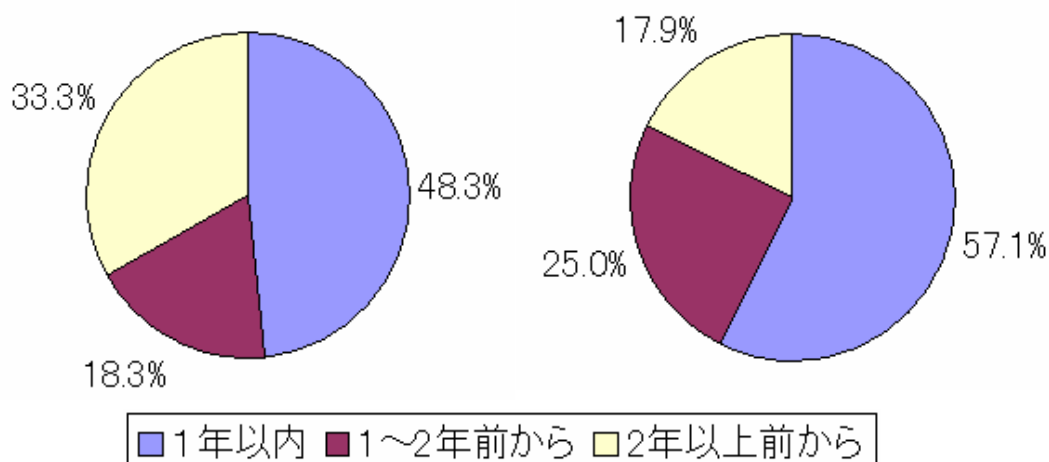


3. ITスキル標準の導入時期

質問 : 質問 でITスキル標準を「既に人材育成・教育体系に取り入れている」と答えた企業に対して聞きます。ITスキル標準の導入時期はいつからですか？

ITサービス事業者
(N = 60)

ユーザー企業
(N = 28)

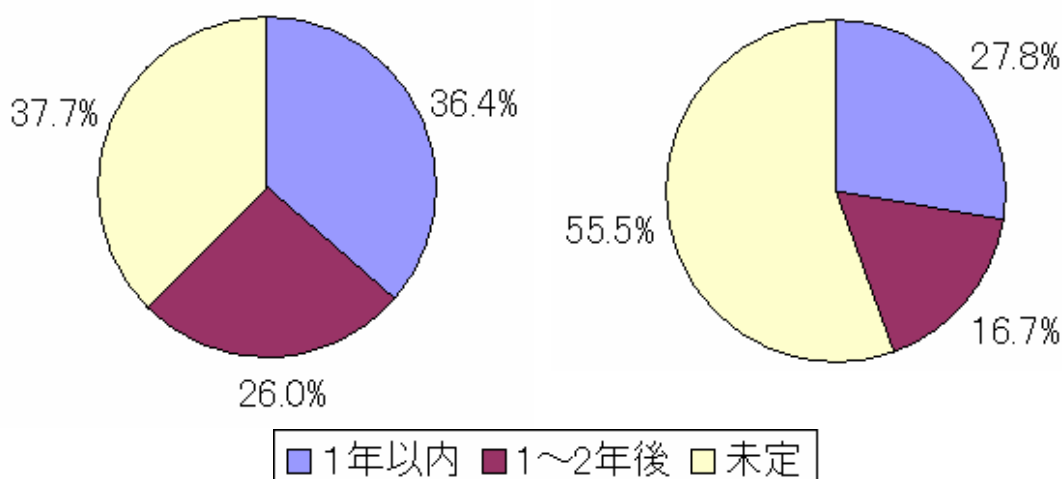


4. ITスキル標準の導入予定時期

質問 : 質問 でITスキル標準の導入について「現在、検討中である」と答えた企業に対して聞きます。ITスキル標準の導入予定時期はいつからですか？

ITサービス事業者
(N = 77)

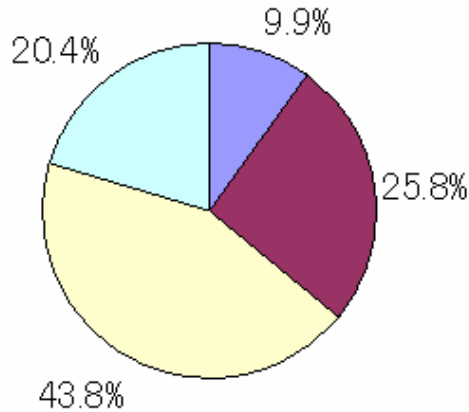
ユーザー企業
(N = 18)



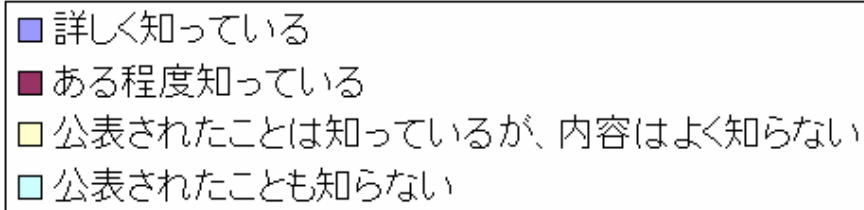
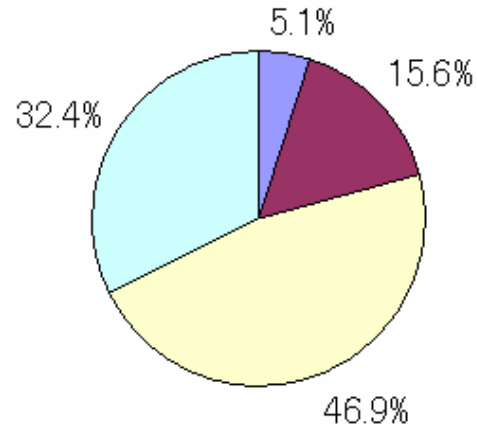
5. 研修ロードマップの認知度

質問：質問でITスキル標準について「詳しく知っている」「ある程度知っている」「公表されたことは知っているが、内容はよく知らない」と答えた企業に対して聞きます。「ITスキル標準」と共に公表した「研修ロードマップ」についてどの程度ご存知ですか？

ITサービス事業者
(N = 372)



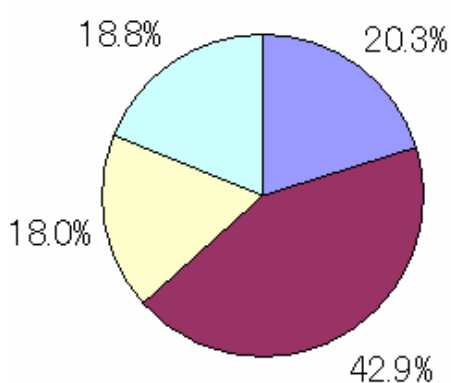
ユーザー企業
(N = 256)



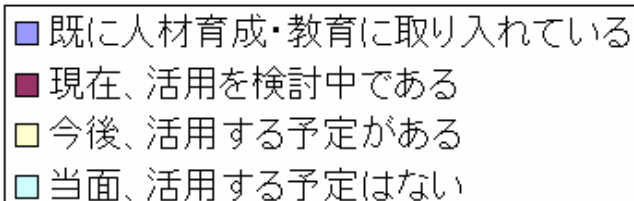
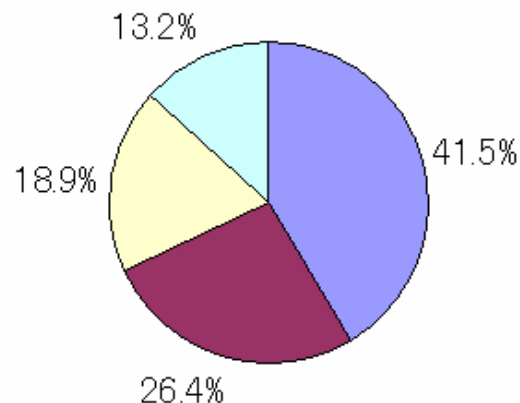
6. 研修ロードマップの活用状況

質問：質問で研修ロードマップについて「詳しく知っている」「ある程度知っている」と答えた企業に対して聞きます。研修ロードマップの活用状況についてお答え下さい。

ITサービス事業者
(N = 133)



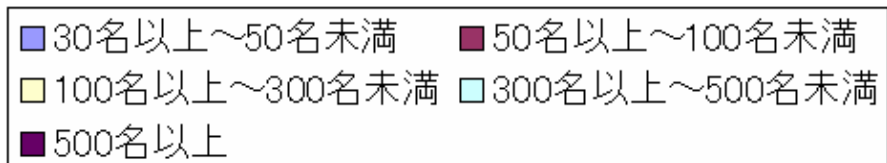
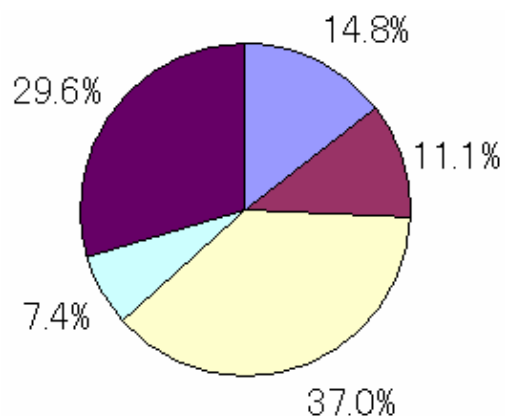
ユーザー企業
(N = 53)



<既に人材育成・教育体系に取り入れている企業の内訳（従業員数別）>

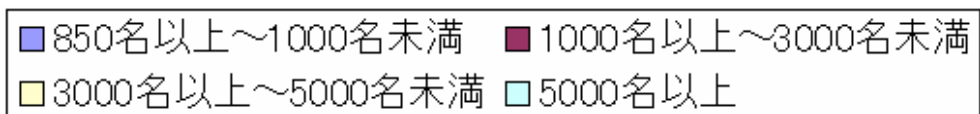
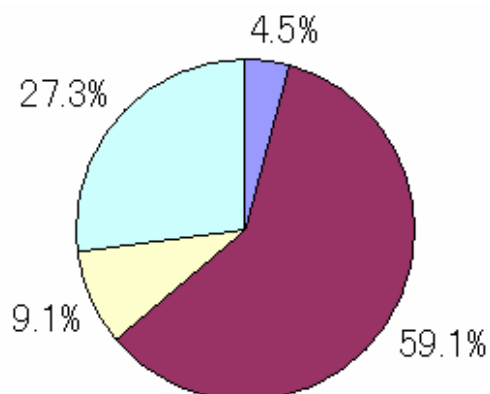
a. ITサービス事業者

(N=27)



b. ユーザー企業

(N=22)

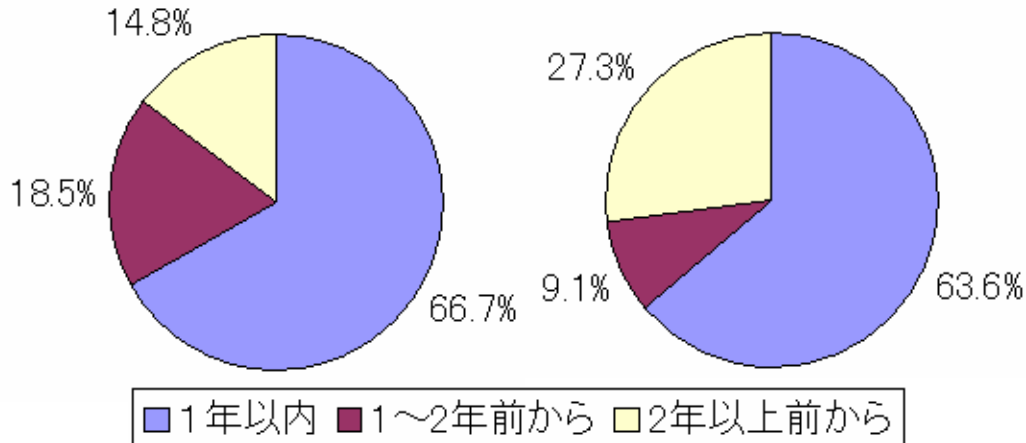


7. 研修ロードマップの導入時期

質問 : 質問 で研修ロードマップを「既に人材育成・教育体系に取り入れている」と答えた企業に対して聞きます。研修ロードマップの導入時期はいつからですか？

ITサービス事業者
(N = 27)

ユーザー企業
(N = 22)

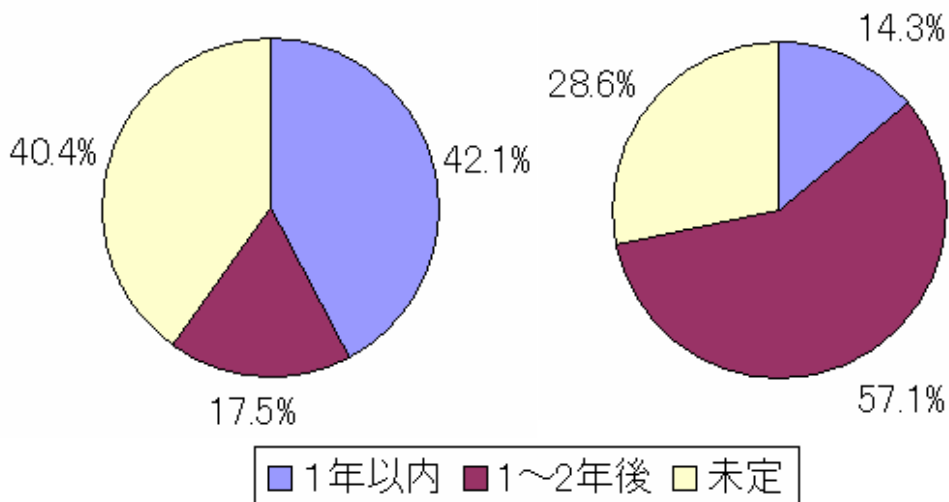


8. 研修ロードマップの活用予定時期

質問 : 質問 で研修ロードマップの活用について「現在、活用を検討中である」と答えた企業に対して聞きます。研修ロードマップの活用予定時期はいつからですか？

ITサービス事業者
(N = 57)

ユーザー企業
(N = 14)



以上