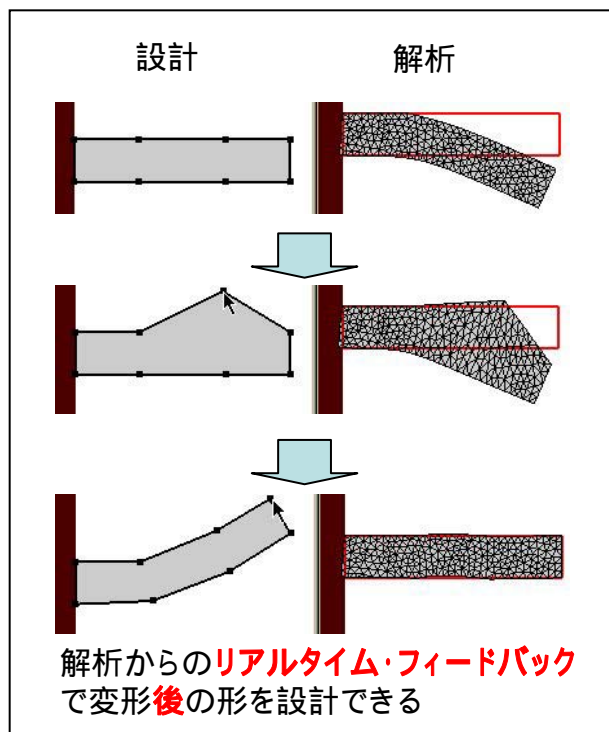


インタラクティブなUIを備えた 統合型設計解析ソフトウェアの開発

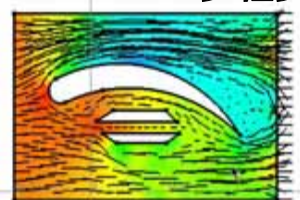
梅谷 信行(東京大学)

従来別々だった設計(CAD)と解析(CAE)を**インタラクティブ**に統合

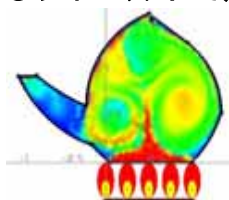
シミュレーションからの**フィードバック**を得ながら設計できる！



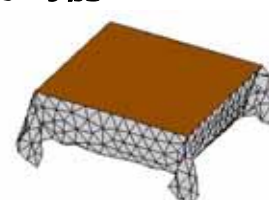
多種多様なフィールドで応用が可能



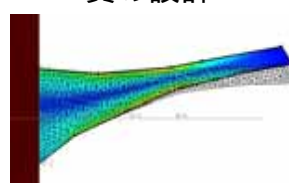
翼の設計



ティーポットのデザイン



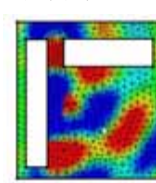
テーブルクロスデザインのデザイン



壊れない構造物の設計



地震に強い建物の設計



音響設計

より**良い**(最適設計),より**難しい**(拘束条件の強い)設計を,
より**直感的に**(EarlyStageDesign)することが可能になった。
さらに工学的感性も身につける教育用としても最適である。