

ABLA: エージェント・P2Pネットワークを利用した 個人ユーザ参加型インターネット観測システムの開発

背景

セキュリティ対策の必要性
得られる情報が少ない

目的

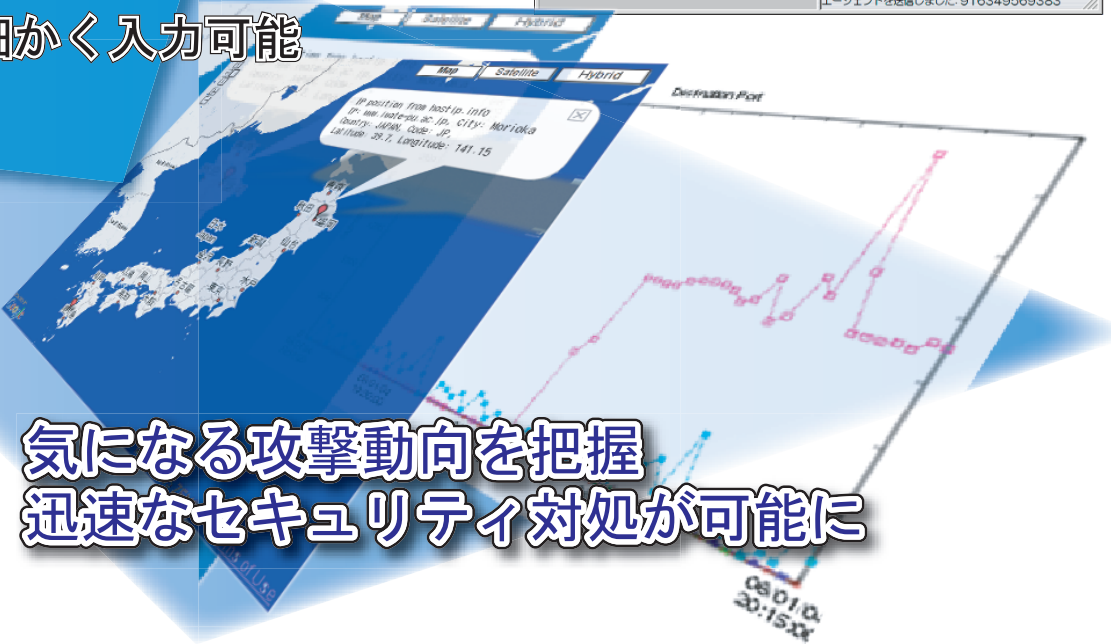
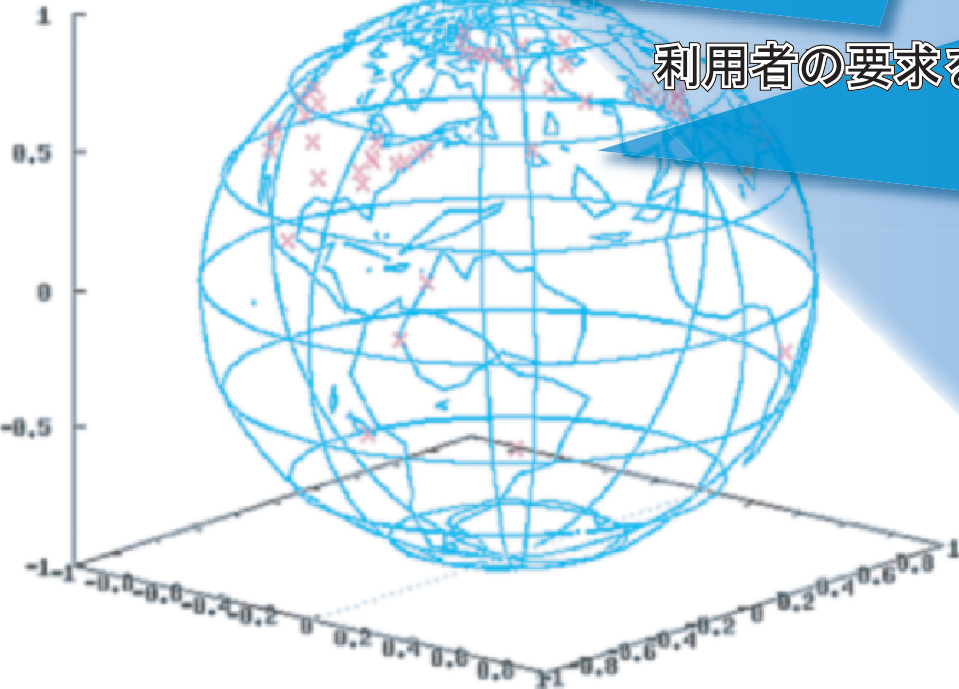
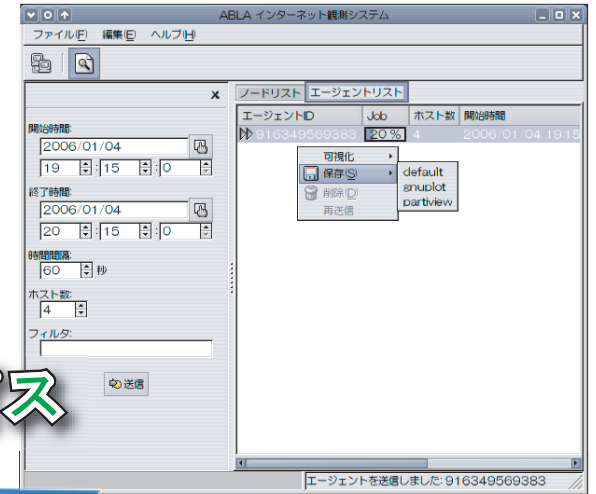
観測結果をわかりやすくユーザに提示
大規模な観測システムによる観測精度向上

P2Pネットワーク

P2Pによる大規模な観測網構築

インタフェース

利用者の要求を細かく入力可能



気になる攻撃動向を把握
迅速なセキュリティ対処が可能に