

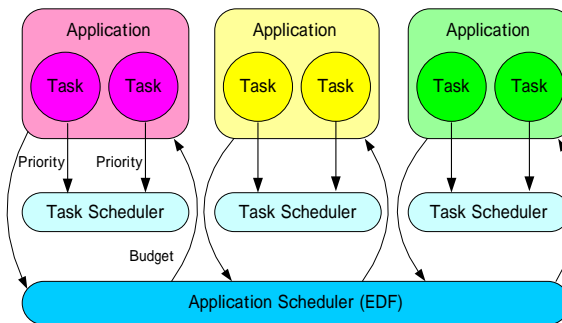
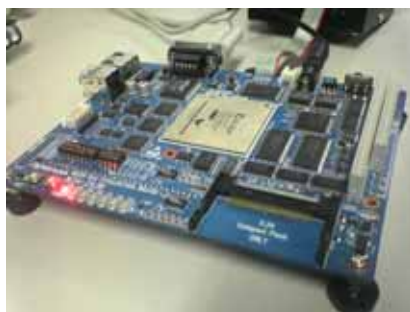
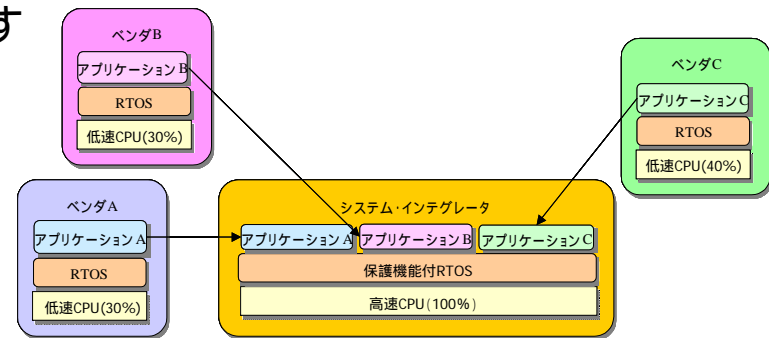
2005 年度未踏ソフトウェア創造事業
**時間保護機能を持つ
 組み込みシステム向けRTOSの開発**
 開発者: 松原豊 (yutaka@ertl.jp)

個別に開発したアプリケーションの実行時間を統合した環境で保護

ハードリアルタイムアプリケーションをひとつのプロセッサ上に統合できます
 他のアプリケーションにバグがあっても, デッドラインを守ります
 統合検証における問題の切り分けが容易になります

RTOS仕様に準拠した実装

2つのRTOSに階層型スケジューラを適用
 μITRON4.0仕様準拠TOPPERS/JSPカーネル
 OSEK/VDX2.2.1仕様準拠TOPPERS/OSEKカーネル



応用例:
 自動車制御システムのECU統合