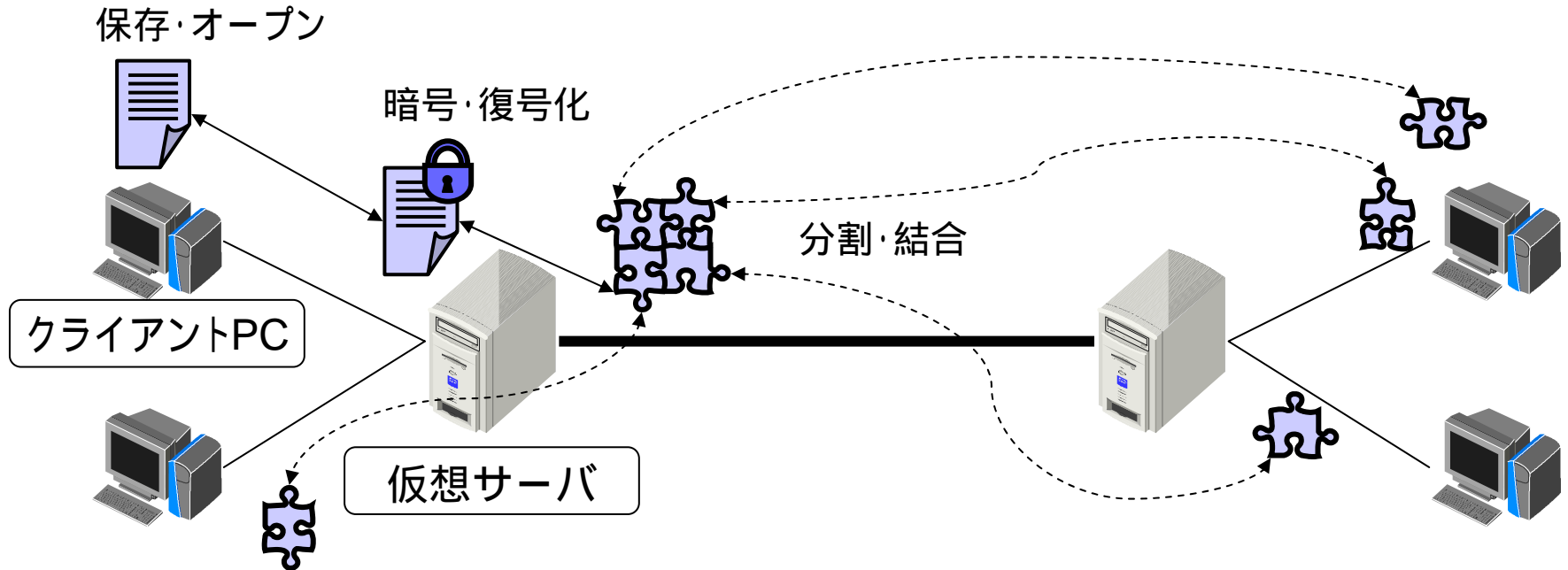


## 帯域・記憶領域共有による管理者不在のセキュア分散ファイル管理

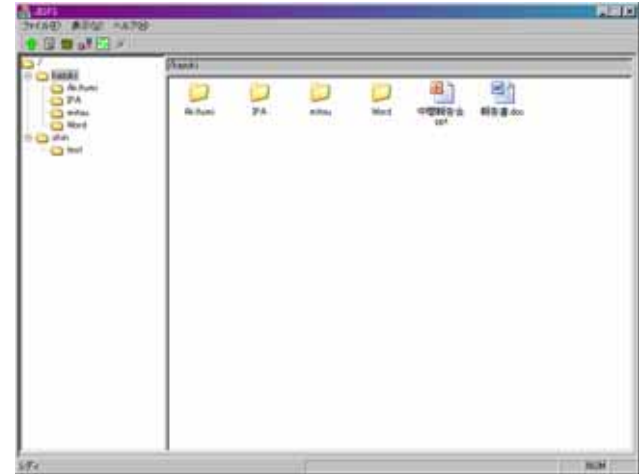
開発者: 井上亮文 石原礼男 大津一樹 鹿島隆行 手塚伸



- 機密データの保存に適した“JIGFS”  
( JIGsaw puzzle File System )

- ファイルを暗号化後、パズルのようにバラバラにして保存
- バラバラのパズルを集めて元のファイルを復元

- パズル単体では全体がわかりません
  - 特定マシンへの攻撃に耐性があります
- パズルが全部揃わなくても復元可能
  - 保存先の一部が起動していなくてもOK
- パズルの区別が付きません
  - 特定のパズル回収による攻撃が困難です
- 保存先環境を考慮したパズルの分散
  - 復元率やパフォーマンスが向上します
- アクセス可能なソフトを限定可能 (Linux版)
  - 悪意のあるプロセスからファイルを守ります
- 仮想サーバの管理が簡単
  - JIGFS上への自動バックアップ機能
  - root権限を奪われても情報が一切漏洩しません



```
shin@localhost.localdomain: /mnt/jigfs/userB
ファイル(E) 編集(E) 表示(V) 端末(T) 移動(G) ヘルプ(H)
[shin@localhost userB]$ pwd
/mnt/jigfs/userB
[shin@localhost userB]$ less ../userA/share/share.doc
../userA/share/share.doc: 許可がありません
[shin@localhost userB]$ jigstat -s /userA/share/share.doc /mnt/usb/userB.conf
/userA/share/share.doc
ファイル名 : share.doc
アクセス権 : 100740
所有ユーザ : userA
所有グループ : groupA
ファイルサイズ : 5835byte
アクセス時刻 : 2006/8/10 10:35:21
最終更新時刻 : 2006/8/10 10:30:40
鍵バージョン : 3
警告: 所有しているグループ鍵のバージョンが新しいため、アクセスできない可能性があります。
[shin@localhost userB]$
```