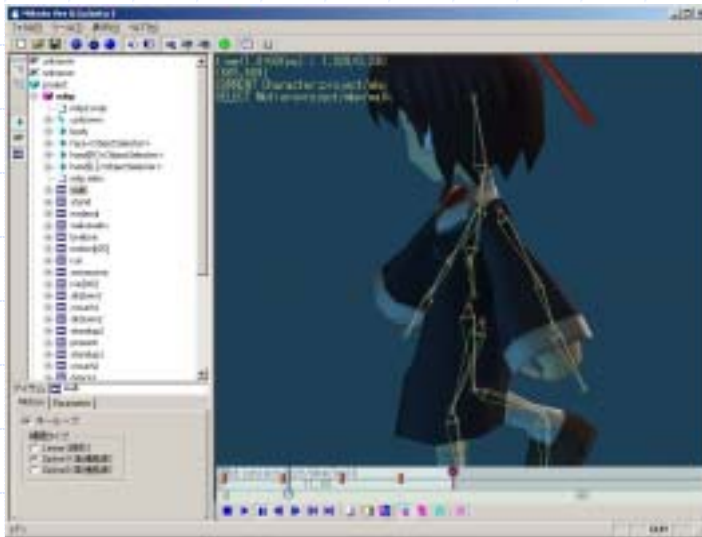


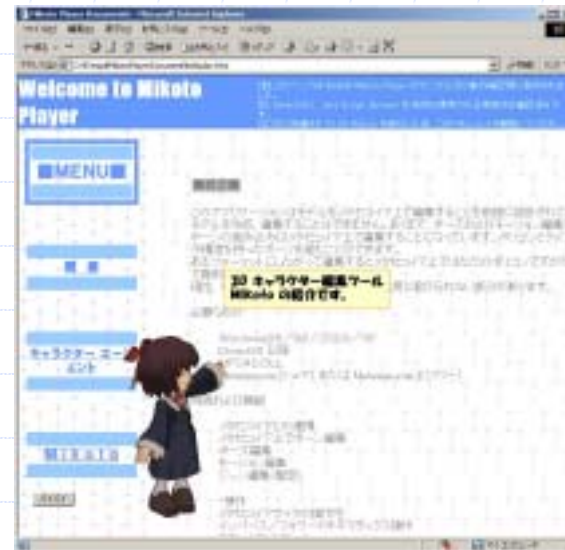
Web 3Dキャラクターエージェント構築アプリケーションの開発

佐々木 優理

Web 3Dをホームページの案内役として利用できるシステムと、その構築アプリケーションを製作した。理想的なキャラクタセットアップ、独自のインバースキネマティクス技術を開発し、3Dで表現されたキャラクタの姿勢を容易にデザインすることを可能にした。



構築アプリケーション Mikoto



Web 3Dキャラクターエージェント