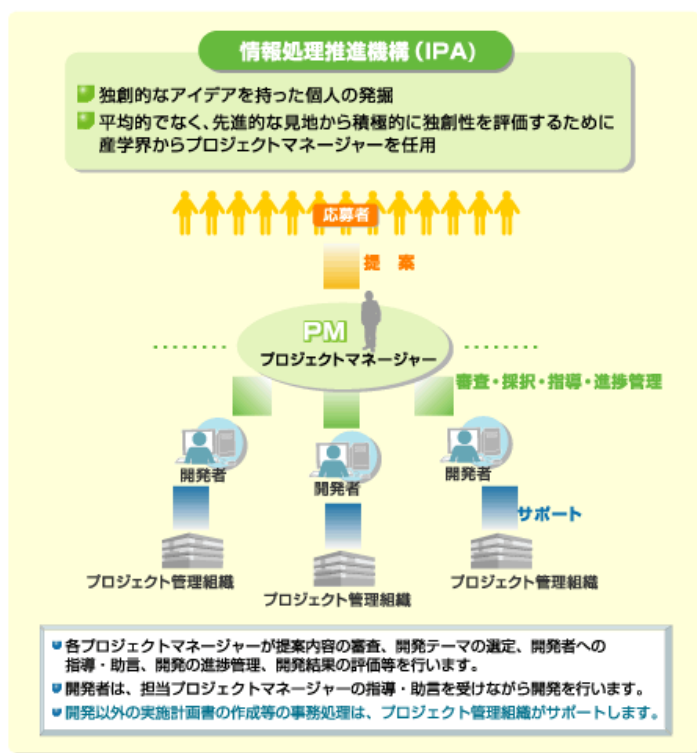


## I. 未踏 IT 人材発掘・育成事業とは

「未踏 IT 人材発掘・育成事業」では、ソフトウェア関連分野においてイノベーションを創出することのできる独創的なアイデアと技術を有するとともに、これらを活用する優れた能力を持つ、突出した若い逸材（スーパークリエイター）を発掘育成することを目的としています。

事業の実施にあたっては、独創性を積極的に評価するために、ソフトウェア関連分野における優れた能力と実績を持つ人材をプロジェクトマネージャー（PM）として任用しています。PM は、独自の眼力による提案内容の審査、開発テーマの選定、クリエイターへの指導・助言、開発の進捗管理、開発結果の評価等を行います。

本事業には、公募対象を 35 歳未満優遇とする「未踏本体」と、25 歳未満とする「未踏ユース」の 2 つの応募枠があり、特に、応募者の裾野をより一層広げ若手クリエイターの発掘育成を図るため、若年層への普及に重点を置いています。



(注) プロジェクト管理組織は 2009 年度まで。

2010 年度からは IPA が管理組織業務を行ないます。

※未踏 IT 人材発掘・育成事業の Web ページ：[www.ipa.go.jp/jinzai/mitou/index.html](http://www.ipa.go.jp/jinzai/mitou/index.html)

## II. スーパークリエイターとは

未踏 IT 人材発掘・育成事業においては、PM のもとに発掘育成されたクリエイターの中から、特に優れたクリエイターを「スーパークリエイター」として認定しています。スーパークリエイターの認定基準は、「新規性（未踏性）」、「開発能力」、「将来の可能性」の観点から、基本的に下記のとおり定義し、この定義を基に各 PM が独自の観点から具体的な認定基準を設定しています。選定された候補者は、IPA の役員会の承認を経て、スーパークリエイターに認定されます。

これまで認定されたスーパークリエイターは 223 人にのぼり、会社設立や事業化決定、世界的学会での論文発表など、多くのスーパークリエイターがビジネス分野あるいはアカデミック分野で幅広く活躍しています。

### 「スーパークリエイター」の定義について

基準項目	基本認定基準(注)	スーパークリエイターが生み出す世界	
新規性(未踏性)	アイデア、発想がユニークであり、独創力が高い。	学会で発表され学問的な認知がある。	国際学会発表回数 論文・学会誌掲載回数。
開発能力	創造力、企画・設計能力が高く、プログラムコーディングが早い。	ソフトウェアのデザイン能力が高い。 設計したデザインを短期間にプログラムする能力を持つ。	開発ソフトの処理・レスポンス速度が高い。
将来の可能性	未恐ろしさを秘めている。	開発ソフトの有用性が高い。 市場ニーズが高い(使える)ソフトである。	事業化、商品化件数、 オープンソフト(ダウンロード数)。

(注)スーパークリエイターの認定は、少なくとも基本認定基準のいずれか 1 つに該当している場合とする。

## III. これまでの未踏事業の歩みと成果

### (1) 提案テーマ数の推移

年度	2000	2001	2002	2003	2004		2005		2006		2007		2008		2009		合計
					上期	下期	上期	下期	上期	下期	第 I 期	第 II 期	上期	下期	上期	下期	
提案 テーマ数 (本体)	205	322	367	256	189	137	130	145	143	178	117	124	105	101	124	97	2,740
					326		275		321		241		206		221		
提案 テーマ数 (ユース)	—	—	42	41	59		61		70	47	41	58	90	67	87	54	
									117		99		157		141		
合計	205	322	409	297	385		336		438		340		363		362		3,457

(注)2000 年度～2007 年度は「未踏ソフトウェア創造事業」、2008 年度以降は「未踏 IT 人材発掘・育成事業」。

(2) 採択テーマ数の推移

〈未踏本体〉

年度	2000	2001	2002	2003	2004	2005	2006	2007	2008	2009	合計			
採択テーマ数	56	71	74	90	86	77	76	63	41	37	671			
(クリエイター数)	(87)	(146)	(152)	(161)	(124)	(129)	(122)	(109)	(59)	(55)	(1,144)			
スーパークリエイター 認定者	12	15	8	19	28	24	17	12	16	7	158			
	期		上期	下期	上期	下期	上期	下期	第Ⅰ期	第Ⅱ期	上期	下期	上期	下期
採択テーマ数	40	46	36	41	32	44	34	29	18	23	18	19		
(クリエイター数)	(57)	(67)	(64)	(65)	(56)	(66)	(61)	(48)	(27)	(32)	(27)	(28)		
スーパークリエイター 認定者	15	13	12	12	9	8	7	5	7	9	3	4		

- (注)・2004年度からは年2回の公募となっております。  
 ・スーパークリエイター認定者数は延べ158人ですが、重複を除いた認定者数は151人です。  
 (2002年度までは複数年度の認定があった)  
 ・2000年度の採択数56件のうち、契約数は55件。  
 ・2001年度の採択数71件のうち、契約数は70件。  
 ・2004上期の採択数40件のうち、契約数は39件。  
 ・2005上期の採択数36件のうち、契約数は34件。  
 ・2006下期の採択数44件のうち、契約数は43件。  
 ・2008上期の採択数18件のうち、契約数は17件。

〈未踏ユース〉

年度	2000	2001	2002	2003	2004	2005	2006	2007	2008	2009	合計	
採択テーマ数	—	—	23	24	21	20	35	30	31	42	226	
(クリエイター数)	—	—	(34)	(44)	(30)	(42)	(42)	(41)	(34)	(56)	(323)	
スーパークリエイター 認定者	—	—	7	5	7	6	10	6	9	15	65	
	期		上期	下期	第Ⅰ期	第Ⅱ期	上期	下期	上期	下期	上期	下期
採択テーマ 件数	21	14	13	17	18	13	24	18				
(クリエイター数)	(26)	(16)	(20)	(21)	(19)	(15)	(32)	(24)				
スーパークリエイター 認定者数	6	4	4	2	5	4	8	7				

- (注)・2006年度からは年2回の公募となっております。  
 ・2006上期の採択数21件のうち、契約数は20件。

(3) クリエータの採択倍率、スーパークリエイター認定倍率

<未踏本体>

年度	2000	2001	2002	2003	2004			2005			2006			2007			2008			2009		
					合計	上期	下期	合計	上期	下期	合計	上期	下期	合計	第Ⅰ期	第Ⅱ期	合計	上期	下期	合計	上期	下期
提案テーマ数	205	322	367	256	326	189	137	275	130	145	321	143	178	241	117	124	206	105	101	221	124	97
採択テーマ数	56	71	74	90	86	40	46	77	36	41	76	32	44	63	34	29	41	18	23	37	18	19
クリエイター数	87	146	152	161	124	57	67	129	64	65	122	56	66	109	61	48	59	27	32	55	27	28
スーパークリエイター認定者数	12	15	8	19	28	15	13	24	12	12	17	9	8	12	7	5	16	7	9	7	3	4
採択倍率	3.7	4.5	5.0	2.8	3.8	4.7	3.0	3.6	3.6	3.5	4.2	4.5	4.0	3.8	3.4	4.3	5.0	5.8	4.4	6.0	6.9	5.1
認定倍率	7.3	9.7	19.0	8.5	4.4	3.8	5.2	5.4	5.3	5.4	7.2	6.2	8.3	9.1	8.7	9.6	3.7	3.9	3.6	7.9	9.0	7.0

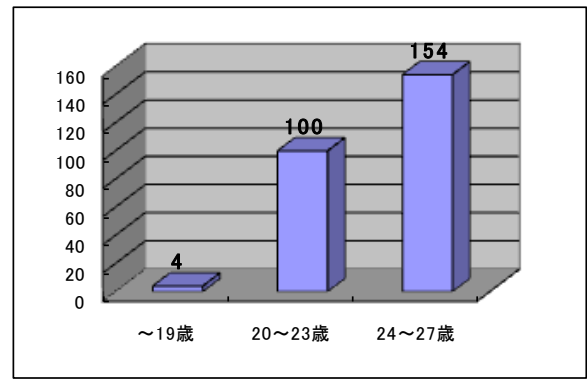
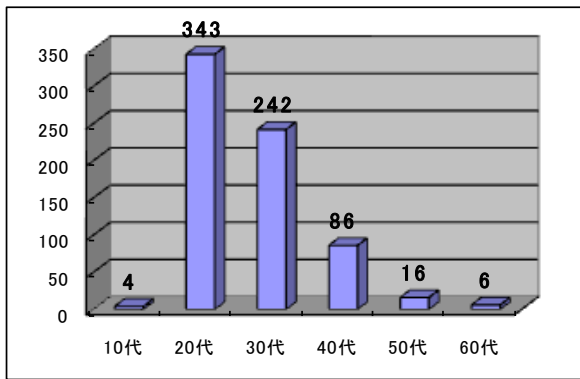
<未踏ユース>

年度	2000	2001	2002	2003	2004	2005	2006			2007			2008			2009		
							合計	上期	下期	合計	第Ⅰ期	第Ⅱ期	合計	上期	下期	合計	上期	下期
提案テーマ数	—	—	42	41	59	61	117	70	47	99	41	58	157	90	67	141	87	54
採択テーマ数	—	—	23	24	21	20	35	21	14	30	13	17	31	18	13	42	24	18
クリエイター数	—	—	34	44	30	42	42	26	16	41	20	21	34	19	15	56	32	24
スーパークリエイター認定者数	—	—	7	5	7	6	10	6	4	6	4	2	9	5	4	15	8	7
採択倍率	—	—	1.8	1.7	2.8	3.1	3.3	3.3	3.4	3.3	3.2	3.4	5.1	5.0	5.2	3.4	3.6	3.0
認定倍率	—	—	4.9	8.8	4.3	7.0	4.2	4.3	4.0	6.8	5.0	10.5	3.8	3.8	3.8	3.7	4.0	3.4

(4) チーフクリエイターの年齢および年齢分布

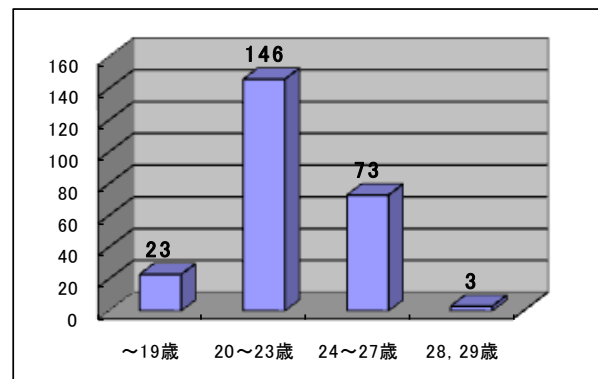
<未踏本体>

年度	(年齢)														
	2000	2001	2002	2003	2004	2005	2006	2007	2008	2009	期		上期	下期	
最年少	21	18	19	19	21	20	22	22	21	20	最年少	21	22	20	20
最高齢	67	68	62	62	57	51	46	51	39	36	最高齢	48	57	48	51
平均年齢	35.4	35.9	31.1	30.8	30.5	30.5	30.3	31.5	27.5	28.5	平均年齢	30.5	30.5	30.9	30.1
												上期	下期	第Ⅰ期	第Ⅱ期
												21	22	23	22
												48	57	46	51
												30.5	30.5	29.9	30.3
												26.9	28.0	26.9	28.0
												29.3	27.7	29.3	27.7



<未踏ユース>

年度	(年齢)														
	2000	2001	2002	2003	2004	2005	2006	2007	2008	2009	期		上期	下期	
最年少	—	—	18	18	16	19	17	18	18	15	最年少	17	17	20	18
最高齢	—	—	29	27	27	27	27	27	25	24	最高齢	24	27	26	27
平均年齢	—	—	23.4	23.2	22.1	23.0	22.3	23.0	22.6	21.8	平均年齢	21.9	23.0	22.5	23.3
												上期	下期	第Ⅰ期	第Ⅱ期
												18	20	18	20
												24	27	24	25
												22.3	22.3	22.3	22.3
												22.5	21.0	22.5	21.0



(注)クリエイターの年齢は、チーフクリエイターの申請時点の年齢です。

この冊子では、新たに認定された 2009 年度のスーパークリエイターを冒頭に紹介し、2004 年度までの認定者を遡って掲載しています。

#### 【 未踏事業関連 Web サイト 】

- ・IPA のトップ頁 : [www.ipa.go.jp/](http://www.ipa.go.jp/)
- ・未踏事業のトップ頁 : [www.ipa.go.jp/jinzai/mitou/](http://www.ipa.go.jp/jinzai/mitou/)
- ・2009 年度実績 : [www.ipa.go.jp/jinzai/mitou/2009/index.html](http://www.ipa.go.jp/jinzai/mitou/2009/index.html)
- ・2008 年度実績 : [www.ipa.go.jp/jinzai/mitou/2008/index.html](http://www.ipa.go.jp/jinzai/mitou/2008/index.html)
- ・2000 年度～2007 年度実績 : [www.ipa.go.jp/jinzai/esp/kinkyou/index.html](http://www.ipa.go.jp/jinzai/esp/kinkyou/index.html)
- ・未踏 iPedia(暫定版) : [www.ipa.go.jp/jinzai/esp/mitoipedia/index.html](http://www.ipa.go.jp/jinzai/esp/mitoipedia/index.html)
- ・未踏事業紹介(英語版) : [www.ipa.go.jp/english/humandev/third.html](http://www.ipa.go.jp/english/humandev/third.html)
- ・週刊アスキー連載記事 スーパークリエイターインタビュー  
: [www.ipa.go.jp/jinzai/mitou/2009/promotion/retsuden2/index.html](http://www.ipa.go.jp/jinzai/mitou/2009/promotion/retsuden2/index.html)

#### 【 未踏事業に関するお問い合わせ 】

独立行政法人 情報処理推進機構

IT 人材育成本部 産学連携推進センター 未踏人材グループ

- ・Eメール : [esp@ipa.go.jp](mailto:esp@ipa.go.jp)
- ・電話 : 03-5978-7504