



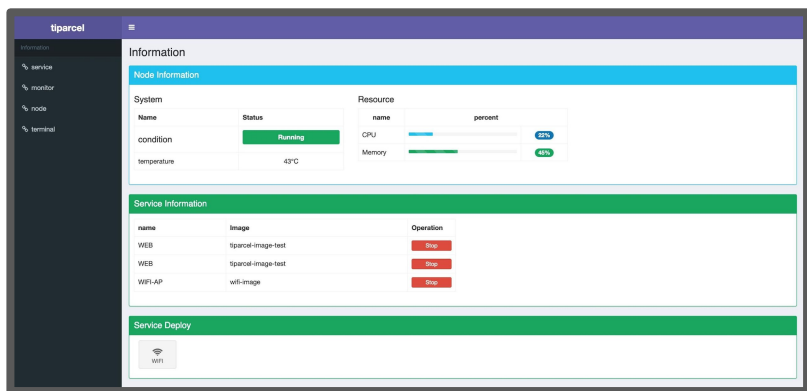
2018年度未踏IT人材発掘・育成事業

ユーザ近傍におけるコンピューティング環境の開発 — エッジ環境で運用するサービスプラットフォーム —

吉田 朋広 (神戸情報大学院大学)

概要

インターネットもしくはネットワーク環境がない
局所的な環境で完結するサービス (情報処理) を
運用可能な情報処理システムの開発



WEBブラウザ上から
コンピューティング環境を操作可能

死活監視

サービス
設定

ネットワーク
展開

シングルボードコンピュータ複数台構成



コンピューティング環境



その場での情報共有・情報処理!



コンピューティング環境ができること

独自ネットワークを提供



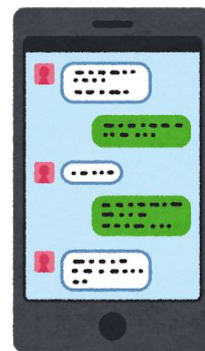
ネットワーク機器がなくても大丈夫！

便利なサービスを身近の環境で運用



ファイル等のデータ共有サービス

サービス接続支援機能



チャット等のコミュニケーションサービス



スマートフォンを使ってQRコードを読み込むとサービスへ自動アクセス！

外部環境に依存しないサービスの利用が可能！！