

Mona OSにおける次世代Schemeシェルの開発

■ 背景

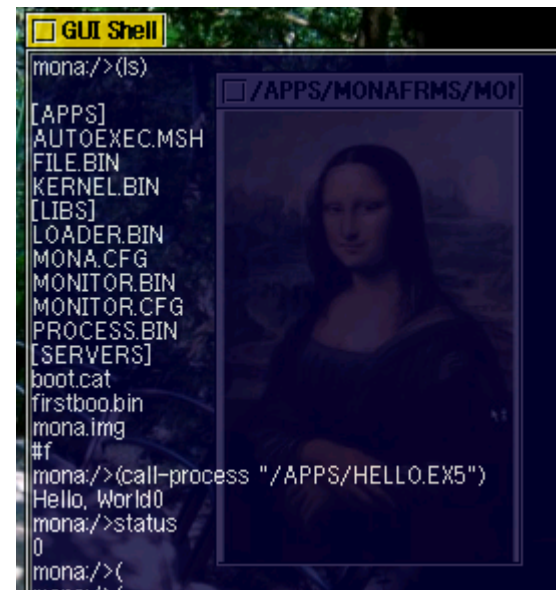
- 既存のシェルは
 - 同じ事がたくさん書かれている
 - 再利用されていない
 - 表現力が貧弱
- Mona OSの実用化の第一歩として次世代Schemeシェルを開発しよう

■ 開発成果

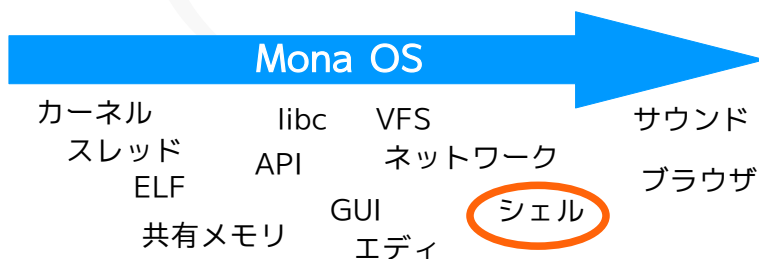
- Schemeシェルを実装し以下を実現



- Schemeの柔軟性・再利用性でシンプルに
- 設定ファイルをS式で統一。柔軟な設定が可能に。
- Schemeの特長である継続（Continuation）を利用して簡単に並列処理が書ける
- シェルからOSのリソースをコントロール



■ 今後



開発者: 蓑輪太郎

<http://www.monaos.org>