

# クライアントサイド情報管理方式による 携帯ブラウザの開発

開発者: 堀田 創, 野澤 貴

## Accelerate Mobile Life!

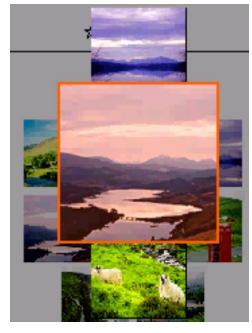
私たちは体感とアクセシビリティの2つの観点から  
モバイルブラウジングを「速い」と感じるものにします

### 特徴1 リッチなユーザインタフェース

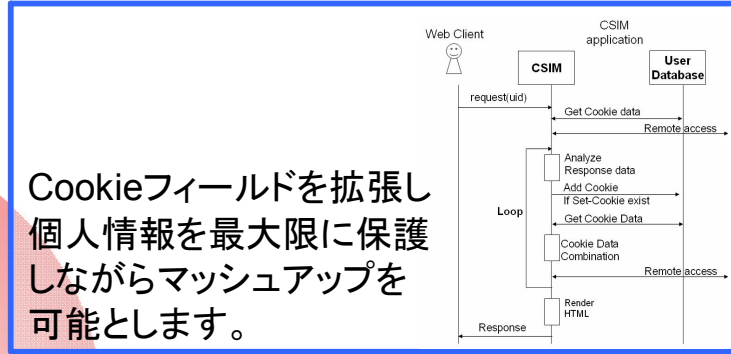
Extensible User Interface(XUI)は  
ユーザインタフェースをコンポー  
ネント化する技術です。  
これを用いることで、様々な  
HTMLページがリッチなUIを  
サポート可能になります。



Naked Browser



HTMLで書かれたページに  
少しタグを加えるだけで、  
動的な動きをするリッチなUIが  
簡単に実現できる！



クライアントサイド情報管理方式は  
Personalized mashupを可能にする  
ブラウジングフレームワークです。  
個人情報のやり取りを最小化し  
安全に複数Webサーバの連携を  
行うことが目的です。

### 特徴2 クライアントサイド情報管理方式

# 特徴1 リッチなユーザインタフェース



## Ex 1: Scroll Menu

スクロール型メニュー。リンクとその説明が書かれたようなHTMLは、携帯電話で閲覧すると縦長のページになりスクロール量が多くなる。これを左のようなインタフェースにすれば、検索結果表示等も便利になる。

## XUIとは...

既存のHTMLに、スタイルシートのように一部タグを加えるだけで、Naked Browserを通し様々なユーザ体験を実現するUser Interfaceのコンポーネント技術

## Ex 2: Scroll Thumbnail

携帯電話は画面が非常に小さいためサムネイルのように複数画像を俯瞰するには不向きである。このような時スクロールして全ての画像が俯瞰できるようにする。



## Ex 3: Slide Show

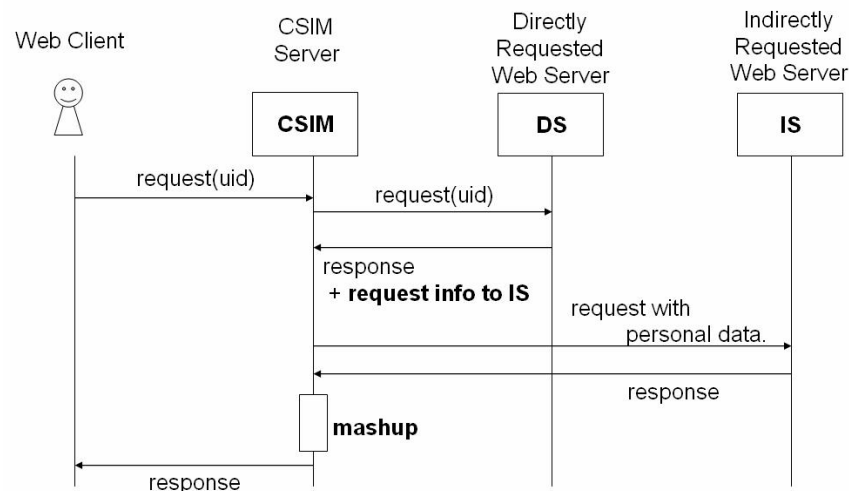
左右ボタンで滑らかに動くスライドショー。何枚もの画像を左右ボタンのみで閲覧することができる。画像の読み込みより先にスライドショーが開始されるので、通信速度の観点からもストレスフルではない。



# 特徴2 クライアントサイド情報管理方式

## クライアントサイド情報管理方式とは...

クライアントサイドに個人情報を保存しておき、個人情報にかかわる部分についてはクライアント側で管理させるといったものである。この方式を利用する事により、各コンテンツプロバイダは、個人情報をセキュアに利用しながら連携して一つのコンテンツを配信することが可能となる。これにより現状非常に難しかった様々なことがWeb上で実現できるようになった。



## クライアントサイド情報管理方式で広がるWeb世界

### 例1) Personalized 広告

個人情報をローカルに保存させておくことで、個人情報を取得せずにパーソナライズ広告を配信できるエンジンが実現可能。

### 例2) プライベート・MushUp

「自分しか見れない情報」は MashUp が不可能だったが、CSIM方式によって様々なプライベートマッシュアップが可能になった。

### 例3) Facebook Like SNS API

CSIMをさらに効果的に利用すると Facebook アプリのようなAPIがさらに柔軟に、さらにセキュアに、実装することが可能となる。